

INDICACIONES DEL SERVICIO

Recibido de [Handwritten Signature]

El Oficial,

[Handwritten Signature]  
[Handwritten Signature]

GRAT

FOMENTAD LOS SERVICIOS DEL ESTADO

AL UTILIZAR EL TELEGRAFO

FACILITAI RECURSOS AL TESORO Y HACEIS OBRA NACIONAL

NUMERO

94



0 NUM 2-4.000.000

VALLADOLID DE ARGUELLES NRO 60-7/8/39.- ( A LAS 22/40 HORAS )-.- ( AÑO DE LA VICTORIA )-.-  
 EL JEFE SECCION 4/ A E : M : EJERCITO CENTRO AL  
 TANQUE VA. : 3504 LO TIENE AVIACION : SE INTERESA DE S : E : EL GENERALISIMO ORDENE ENVIO  
 A ESA : DIGOLO POR SI ALCALDIA CREE CONVENIENTE POR SU PARTE HACER ALGUNA GESTION CERCA GENERAL  
 KINDELAN : SALUDOLE RESPETUOSAMENTE :- COMANDANTE PARDO :-

[Handwritten Signature]

[Handwritten Signature]

LE INTERESA A V. MUCHO CONOCER

LAS DISTINTAS MODALIDADES DEL SERVICIO TELEGRAFICO, UTILIZANDO EN CADA CASO EL MAS CONVENIENTE A SUS INTERESES

TELEGRAMA URGENTE.—Se transmite y se lleva a domicilio con preferencia a todos los demás.—Tasa, triple del ordinario.

TELEGRAMA ORDINARIO.—Hasta 10 palabras, como minimum, 1,10 pesetas, y por cada palabra más, 0,10 pesetas.

TELEGRAMA DE MADRUGADA.—Tasa, hasta 10 palabras, 0,60 pesetas, y por cada palabra más, 0,05 pesetas.—Se entrega en el primer reparo de la mañana.

TELEGRAMA CON ACUSE DE RECIBO.—Sirve para comunicar telegráficamente al expedidor la hora de entrega al destinatario.

Para TELEGRAMAS CON RESPUESTA PAGADA, DE PRENSA Y COLACIONADOS, pídanse informes en las Oficinas telegráficas.

TELEGRAMA MULTIPLE.—Se utiliza para comunicar una misma noticia a varios destinatarios residentes en una misma población, abonando una sobretasa de 0,25 pesetas por destinatario adicional.

MENSAJES TELEGRAFICOS EN SERIE.—Se admiten entre estaciones que funcionan directamente con aparatos impresores.—Pueden ser de abono, fuera de abono y de madrugada.—Los ordinarios, fuera de abono, hasta 100 palabras, 4,25 pesetas cada 100 palabras más, 3,50 pesetas. De madrugada, hasta 100 palabras, 2,50 pesetas por cada 100 palabras más. 1,75 pesetas.

En sus remesas urgentes de fondos utilice siempre el GIRO TELEGRAFICO Garantía del Estado Rapidez.

ALCALDE DE VALLADOLID

TELEGRAMA

PORTE

Si usted dispone de teléfono, podrá dictar inmediatamente sus telegramas a la CENTRAL TELEGRAFICA desde su domicilio.

**TECHNISCHE ANGABEN**

**Motor:** Vierzylinder - Viertakt - Motor

**Leistung:** 33 PS

**Kupplung:** Einscheiben - Trockenkupplung

**Getriebe:** Zahnradschubgetriebe, 4 Vorwärtsgänge, 1 Rückwärtsgang

**Rahmentragfähigkeit:** 3000 kg

**Räder:** Stahlscheibenräder mit Vierfachbereifung der Dimension 25 x 6" extra

**Bremsen:** Vierradbremse, Fuß- und Handbremse auf alle 4 Räder wirkend

**Geschwindigkeit:** 55 km

**Steigvermögen:** 19%

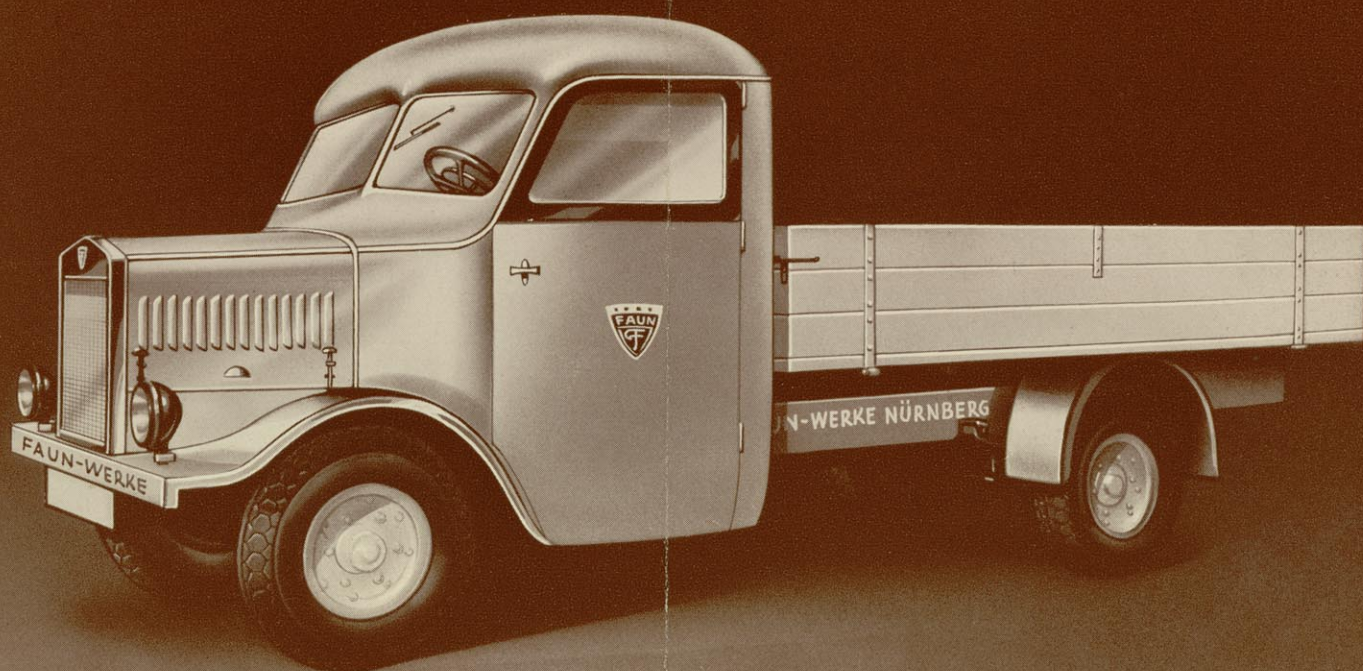
**Gewicht des Fahrgestelles:** ca. 1050 kg

**Radstand:** 3000 mm bzw. 3250 mm

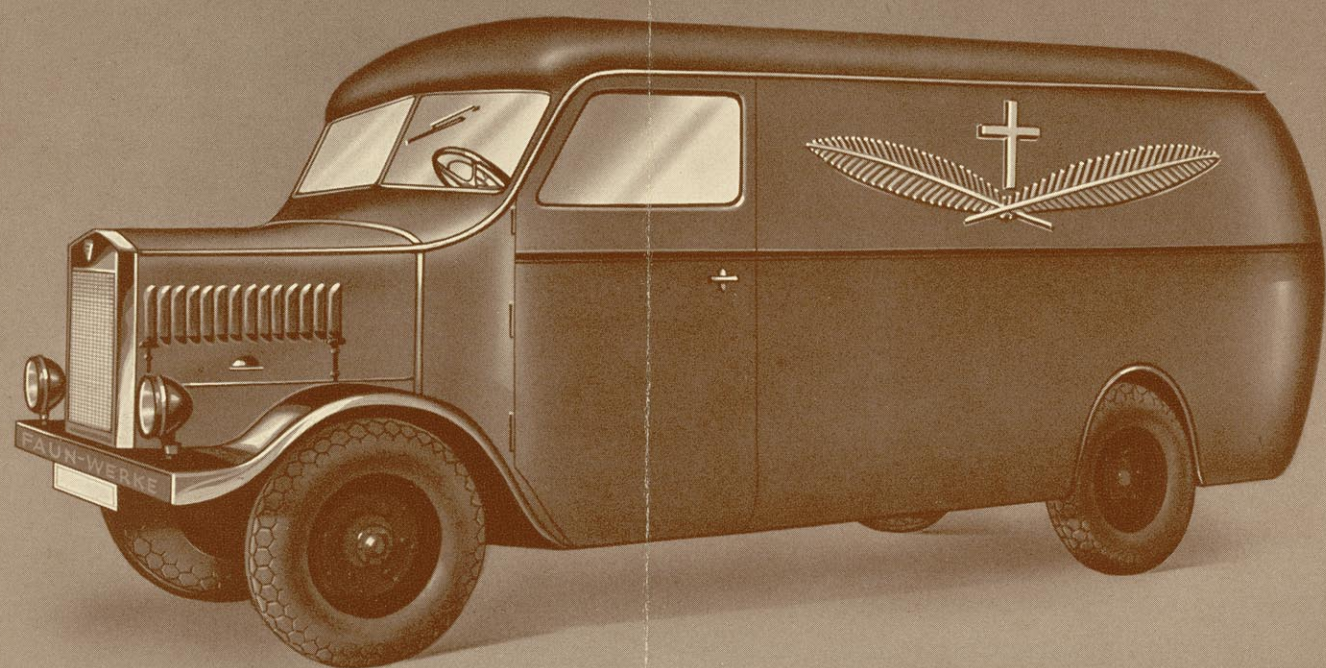
**Spurweite:** 1260 mm

**Breite** des Fahrzeuges: 1650 mm

**Länge** des Fahrzeuges: 4500 mm bzw. 5000 mm



FAUN-MAMMUT als Lastkraftwagen, Nutzlast 2 to



FAUN-MAMMUT als Leichenwagen



**MAMMUT**

ersetzt nicht nur den Elektrokarren, sondern ist ihm wirtschaftlich und durch seinen unbeschränkten Aktionsradius unbedingt überlegen.



**MAMMUT**

wird für eine Nutzlast von 2 to gebaut, ist also ein in jeder Beziehung vollwertiges Fahrzeug.



**MAMMUT**

kann außer mit Hinterkipplastwagenbrücke oder Lieferwagen-Aufbau innerhalb 5 Minuten mit jedem kommunal-technischen Zweckaufbau, wie:

Sprengwagen-, Kehrichtwagen-, Kondenswasserwagen-, Schlammwagen-, Müllwagen-, Benzinabscheider-Reinigungswagen-Aufbau etc. versehen werden.



**MAMMUT**

ist das wirtschaftlichste Universal-Kommunal-Fahrzeug und jedem Pferdeabfuhr- oder Elektrokarren-Betrieb überlegen.



**MAMMUT**

erfüllt auch die letzten hygienischen Anforderungen.

**VERLANGEN SIE BITTE SPEZIALOFFERTE!**



**FAUNWERKE**

**NÜRNBERG**

FAUN

PABLO WEEBER  
INGENIERO  
SAN SEBASTIÁN  
IZTUETA, N.º 9

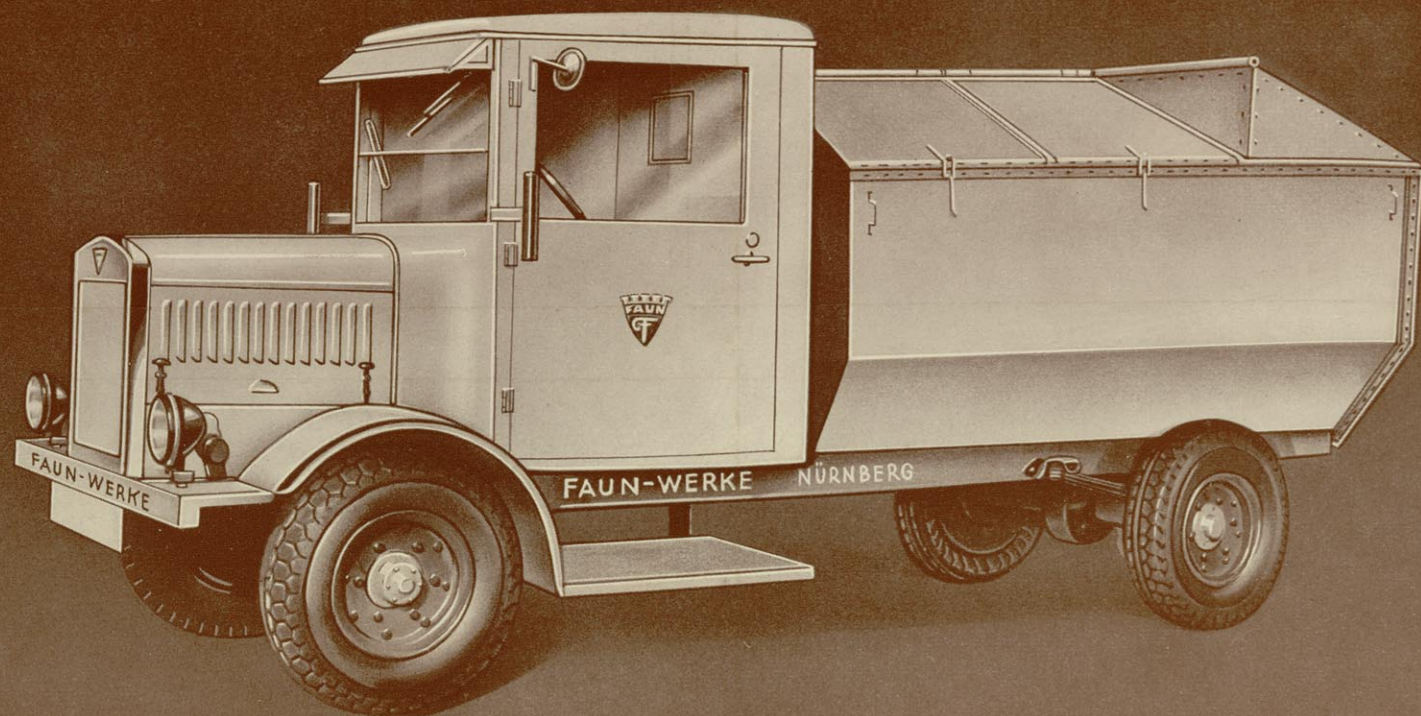


FAUN-MAMMUT als Rolltrommel-Müllwagen mit 4 cbm Behälterinhalt

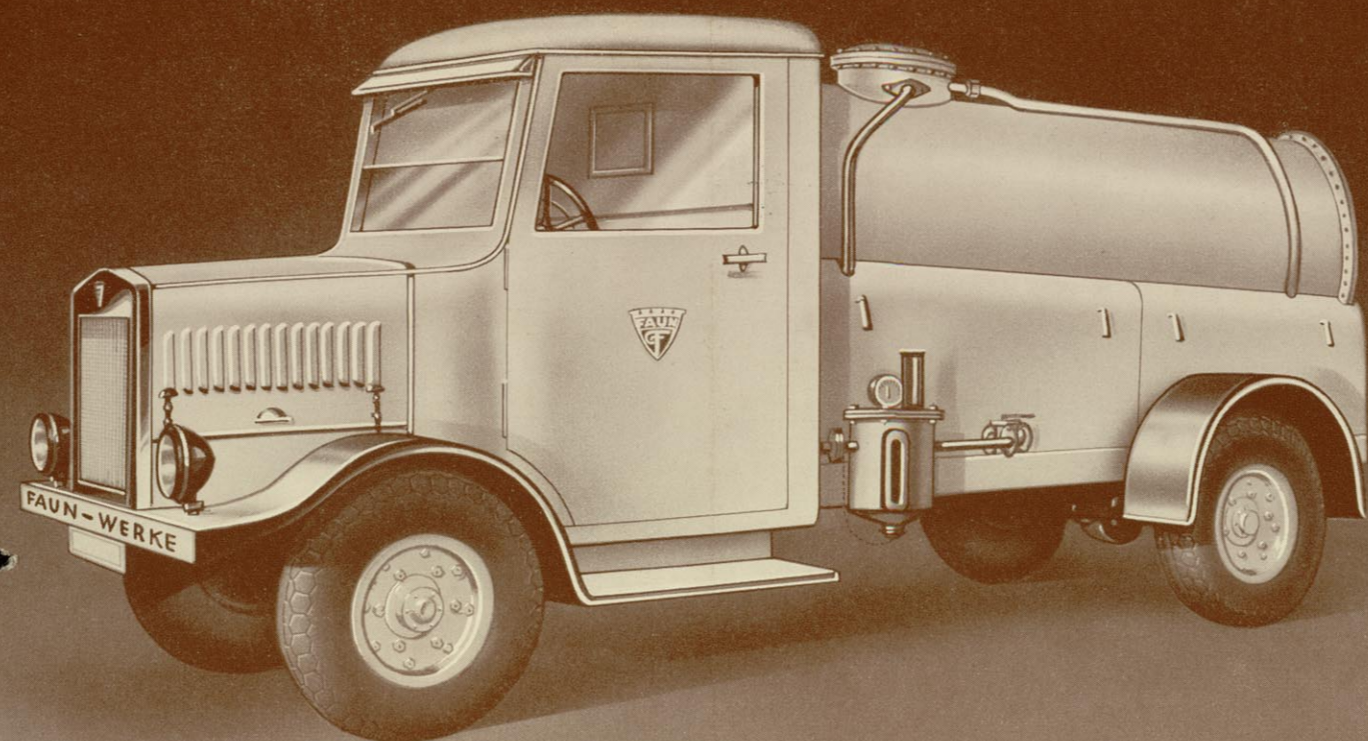


**MAMMUT**

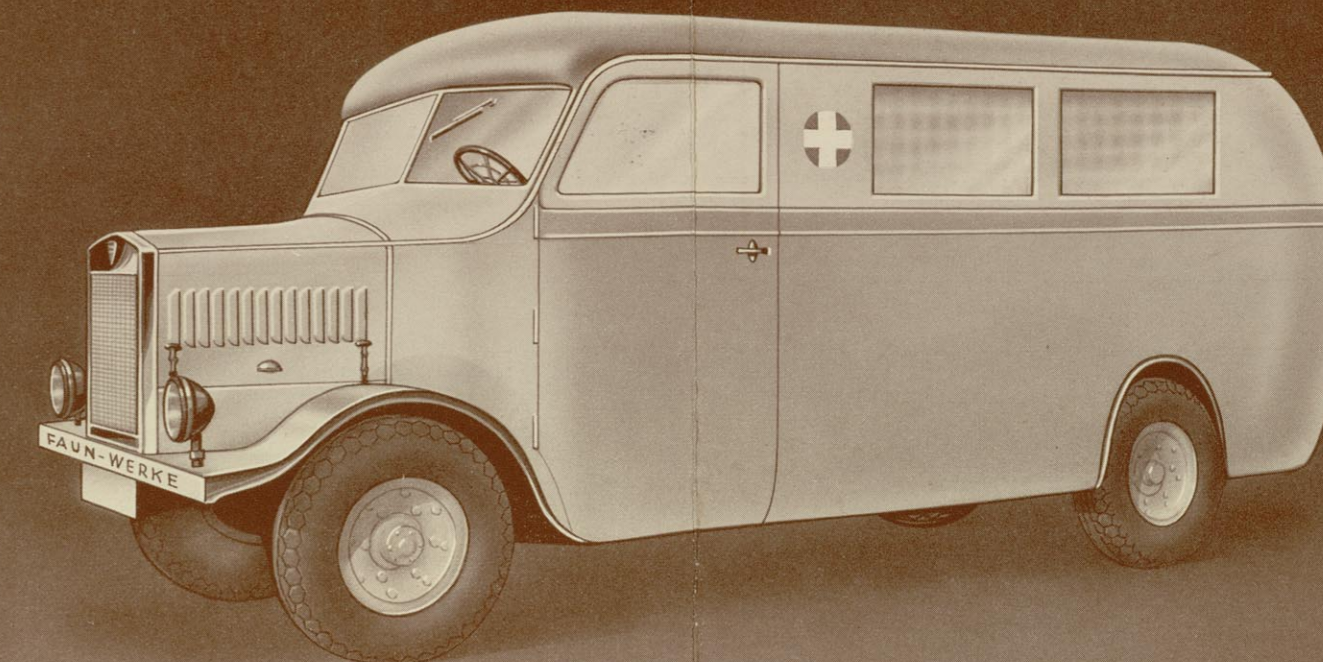
Das Kleinkraftfahrzeug für  
2000 kg Nutzlast



FAUN-MAMMUT als Kehricht-Sammelwagen



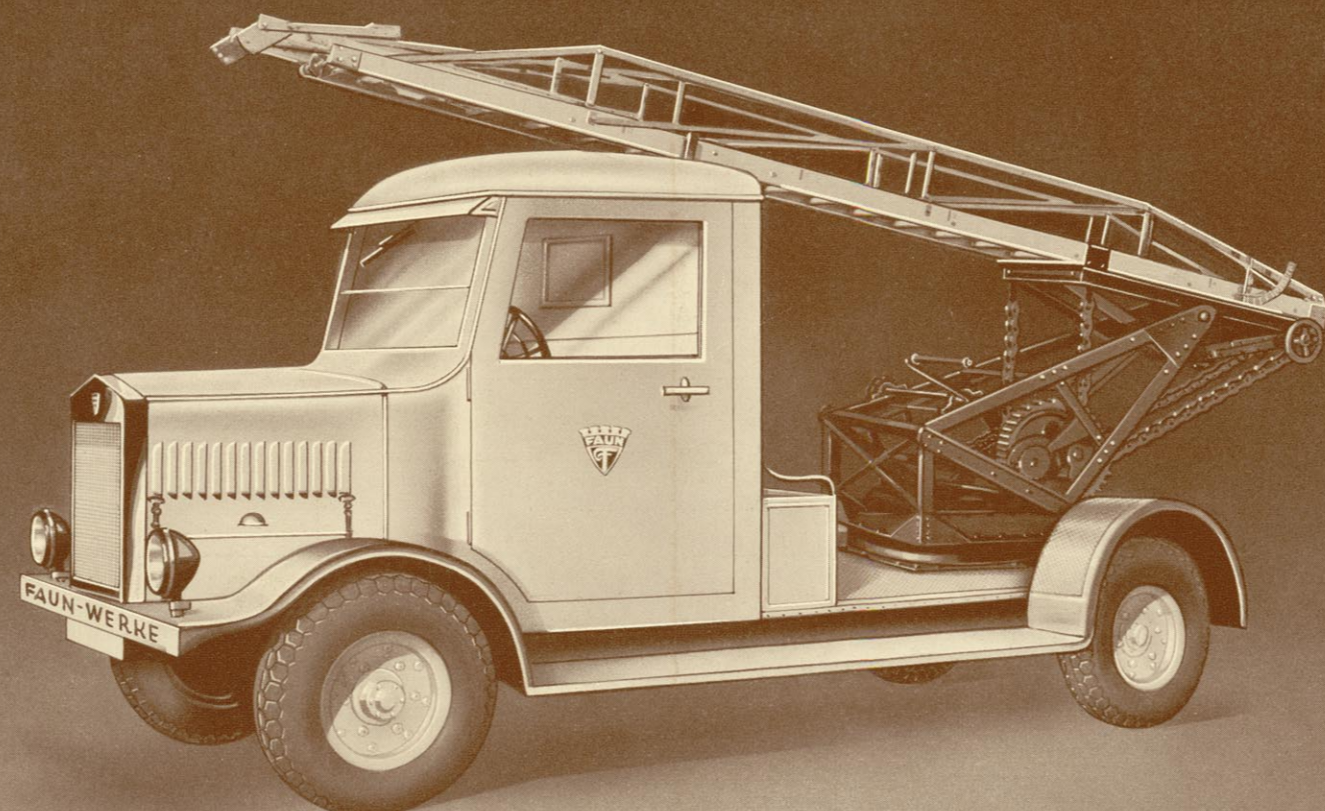
FAUN-MAMMUT als Kondenswasserwagen



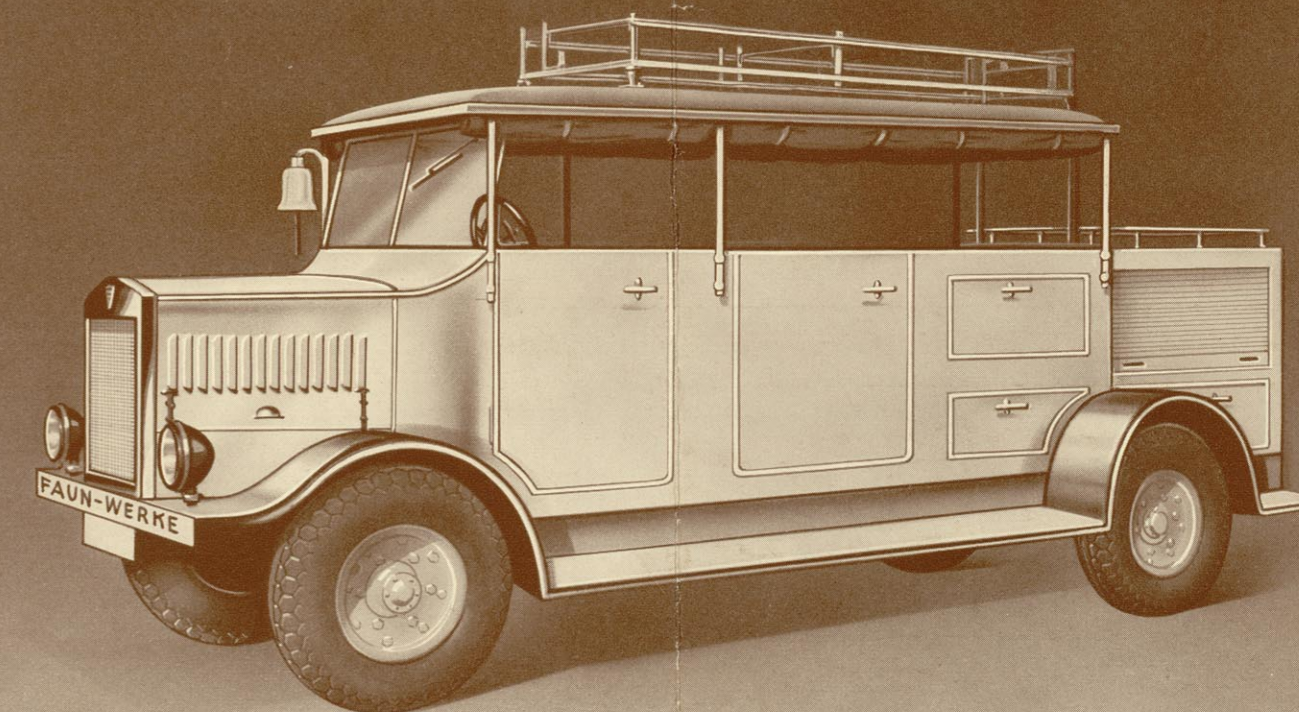
FAUN-MAMMUT als Krankenwagen



FAUN-MAMMUT als Sprengwagen und Gasschutz-Fahrzeug, Tankinhalt 2000 Liter



FAUN-MAMMUT als Drehleiter für Montage- und Feuerwehrrzwecke



FAUN-MAMMUT als Feuerwehr- und Luftschutz-Fahrzeug