
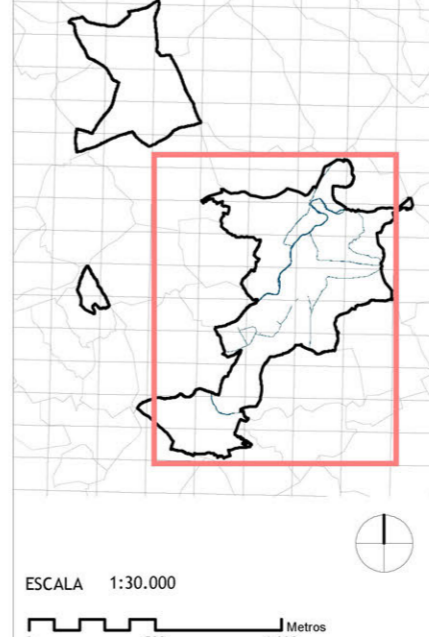


DELIMITACIONES Y SIMBOLOGÍA

-  TÉRMINO MUNICIPAL

RED EXISTENTE

-  LÍNEA 220 kV Valladolid Nuevo-Zarzán 1 (REE)
-  LÍNEA 220 kV La Mudarra-Valladolid Nuevo (REE)
-  LÍNEA 220 kV (REE)
-  RED ELÉCTRICA (IBERDROLA)
-  SUBESTACIÓN ZARATÁN
-  SUBESTACIÓN IBERDROLA
-  SUBESTACIÓN TRANSFORMADORA DE REPARTO
-  SUBESTACIÓN TRANSFORMADORA DE REPARTO. PROPUESTAS



EXCMO. AYUNTAMIENTO DE VALLADOLID
REVISIÓN DEL PLAN GENERAL DE ORDENACIÓN URBANA
 DOCUMENTO Y PLANO

INFORMACIÓN URBANÍSTICA Y AVANCE
SUMINISTRO ELÉCTRICO
RED DE ENERGÍA ELÉCTRICA

DIRECCIÓN TÉCNICA
 DIRECCIÓN DEL ÁREA DE URBANISMO,
 INFRAESTRUCTURAS Y VIVIENDA