

## EQUIPAMIENTOS DE OTRO TIPO

# 9

En esta clasificación entran todos aquellos equipamientos de Valladolid que por sus características especiales no encajaban en el resto de categorías, pero por su relevancia para la planificación espacial no pueden quedar sin registrar. Se han creado tres subcategorías que son:

- Militares y de seguridad del estado,
- Espacios vinculados a las infraestructuras
- Otros
- Parcelas urbanas no ocupadas de titularidad municipal

Se han clasificado de acuerdo a su tipología y se han recopilando los datos disponibles.

A cada equipamiento le ha sido asignado un código de identificación dividido en tres partes (AA.00.000) La primera indica la clase del equipamiento y está formada por dos letras, la segunda el barrio donde se encuentra y está formado por dos números, la tercera un código de tres cifras único para cada clase de equipamiento.

Los datos de estos equipamientos son fruto de la elaboración propia. Entre los datos obtenidos están: nombre del centro, dirección, naturaleza y gestión. Por otra parte, a través de los datos facilitados por Catastro se han podido detectar las parcelas donde se halla cada centro, su referencia catastral, su área y los años de construcción mínima y máxima.

A cada equipamiento clasificado como militar o de seguridad del Estado se le asignado un rango: supramunicipal o municipal. En el rango supramunicipal entran las sedes y cuarteles del Ministerio de Defensa, la sede central de la Policía Nacional, las casas y cuarteles de la Guardia Civil y el Centro Penitenciario. En el rango municipal se incluyen las comisarías de la Policía Municipal y el encerradero de vehículos retirados por la Policía Municipal.

A todos los equipamientos clasificado como espacio vinculado a infraestructuras se le ha asignado el rango municipal, por ser equipamientos de servicio general a la ciudad. Entre los equipamientos incluidos están las Estaciones de ferrocarril y autobuses, las depuradoras, el basurero, las dependencias relativas a servicios municipales vinculados a infraestructuras, las subestaciones eléctricas y las principales gasolineras.

Por otra parte a los equipamientos incluidos en la categoría Otros se le asignado un rango: supramunicipal o municipal. En el rango supramunicipal se han incluido el Parque Tecnológico de Boecillo y el Aeropuerto. Al resto se les ha asignado un rango municipal, y entre ellos se encuentran los cementerios municipales y los conjuntos conventuales. Cabe señalar que en esta clasificación se han incluido equipamientos que se encuentran fuera del término municipal de Valladolid, pero su incorporación responde a la oferta de servicios que hacen a la ciudad.

También se han registrado en este apartado aquellas parcelas dotacionales sin uso, ya que son potenciales localizaciones de actuaciones.

Las fichas de los equipamientos incluidos en este apartado son de dos tipos, globales e individuales.

Existe una ficha global para los equipamientos militares y de seguridad del Estado, para los espacios vinculados a las infraestructuras, para otro tipo de equipamientos, y por último un inventario de las parcelas de titularidad municipal. Para facilitar la consulta de los datos en los mapas de las fichas globales han sido insertados los números de los barrios.

En la ficha individual de cada equipamiento se han registrado todas las informaciones recopiladas, dos mapas de emplazamiento a diferente escala, el primero marcando la parcela y

todos los equipamientos de su clase, el segundo a escala menor señalando la parcela y todos los equipamientos a su alrededor, una ortofoto a la misma escala del mapa anterior y una foto.

**LISTADO DE LOS EQUIPAMIENTOS DE OTRO TIPO**

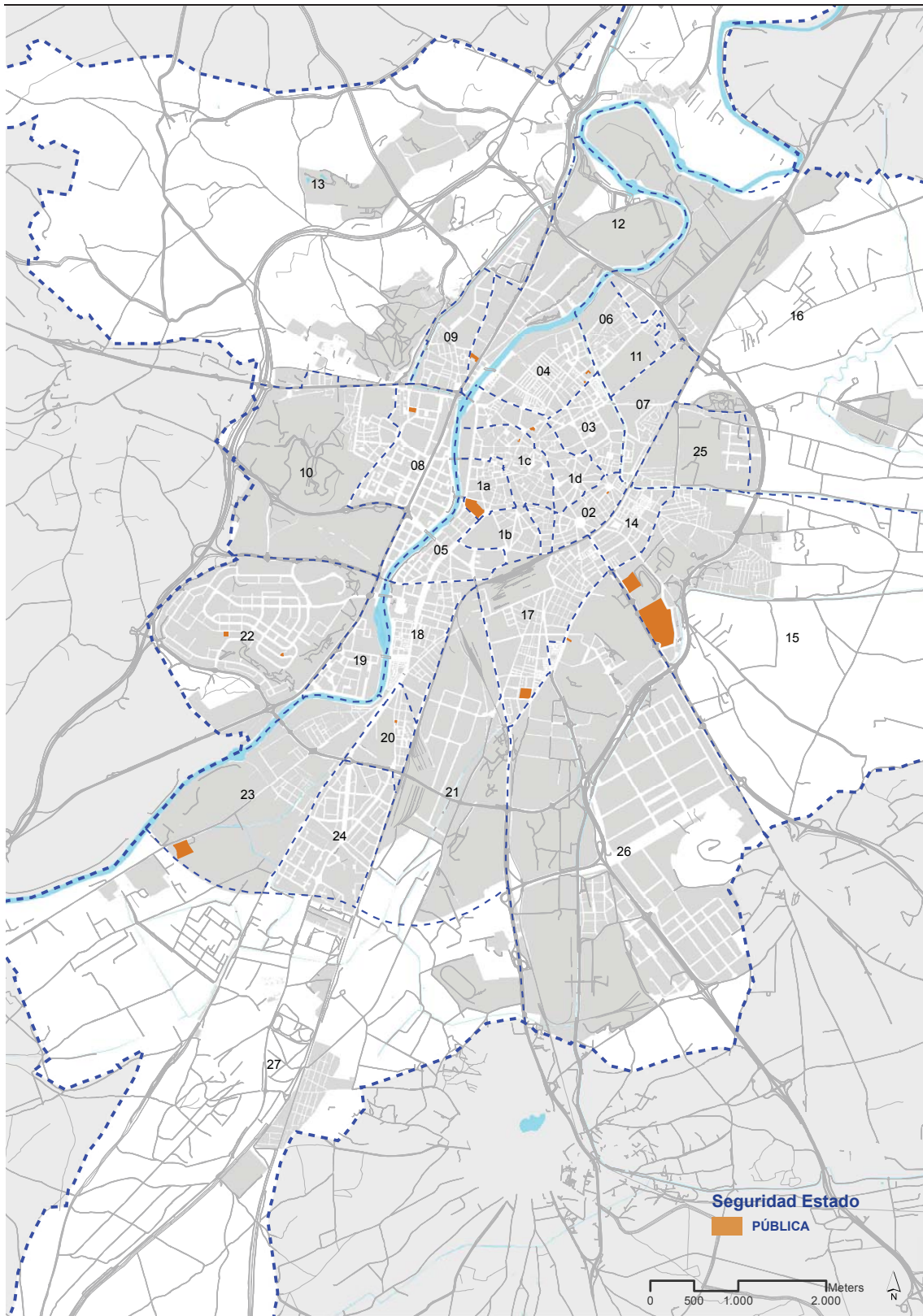
SE.1a.006	Academia de Caballería	IN.16.046	Servicio Urbano
SE.1c.002	Jefatura Superior de Policía y Comisaría Provincial	IN.17.016	Estación de trenes de Valladolid - Campo Grande
SE.1d.010	Dependencias Policiales Fray Luis de Granada	IN.17.047	Gasolinera
SE.02.003	Cuartel de la Guardia Civil	IN.17.048	Gasolinera
SE.04.013	Comisaría Distrito Segundo	IN.21.015	AUVASA
SE.08.008	Comisaría de Distrito Las Eras	IN.21.049	Gasolinera
SE.12.009	Policía Municipal y Comisaría Distrito Quinto	IN.21.050	Gasolinera
SE.15.001	Comandancia de la Guardia Civil	IN.21.051	Servicio Urbano
SE.15.004	Cuartel Militar San Quintín 32	IN.21.052	Servicio Urbano
SE.17.007	Comisaría de Distrito Delicias	IN.21.053	Servicio Urbano
SE.20.014	Comisaría Distrito Cuarto	IN.21.054	Gasolinera
SE.22.011	Dependencias Policiales Parquesol	IN.21.055	Servicio Urbano
SE.22.015	Comisaría Distrito Tercero	IN.21.056	Servicio Urbano
SE.23.016	Depósito de Vehículos de la Policía Municipal	IN.22.057	Servicio Urbano
SE.26.012	Comisaría Distrito Primero	IN.22.058	Gasolinera
SE.29.005	Centro Penitenciario	IN.23.007	Punto Limpio Camino Viejo de Simancas
IN.02.020	Gasolinera	IN.23.059	Servicio Urbano
IN.04.021	Gasolinera	IN.23.060	Servicio Urbano
IN.05.017	Estación de autobuses de Valladolid	IN.23.061	Servicio Urbano
IN.05.022	Servicio Urbano	IN.24.062	Servicio Urbano
IN.06.003	Punto Limpio Valle de Arán	IN.25.063	Gasolinera
IN.07.023	Servicio Urbano	IN.25.064	Servicio Urbano
IN.08.009	Parque de Bomberos Las Eras	IN.26.001	Servicio Municipal de Limpieza
IN.08.013	Depuradora Las Eras	IN.26.008	Deposito Camiones Basura
IN.08.098	Servicio Urbano	IN.26.010	Parque de Bomberos Canterac
IN.10.006	Punto Limpio Recinto Ferial	IN.26.011	Depuradora San Isidro
IN.10.019	Cementerio de las Contiendas	IN.26.065	Servicio Urbano
IN.10.024	Servicio Urbano	IN.26.066	Gasolinera
IN.10.025	Servicio Urbano	IN.26.067	Servicio Urbano
IN.11.026	Servicio Urbano	IN.26.068	Servicio Urbano
IN.12.002	Punto Limpio Cabildo	IN.26.069	Servicio Urbano
IN.12.027	Gasolinera	IN.26.070	Servicio Urbano
IN.12.028	Gasolinera	IN.26.071	Servicio Urbano
IN.12.029	Gasolinera	IN.26.072	Servicio Urbano
IN.12.030	Servicio Urbano	IN.26.073	Servicio Urbano
IN.12.031	Servicio Urbano	IN.26.074	Servicio Urbano
IN.12.032	Servicio Urbano	IN.26.075	Servicio Urbano
IN.12.033	Gasolinera	IN.26.076	Servicio Urbano
IN.12.034	Servicio Urbano	IN.26.077	Servicio Urbano
IN.12.035	Servicio Urbano	IN.26.078	Servicio Urbano
IN.12.036	Gasolinera	IN.26.079	Servicio Urbano
IN.12.037	Gasolinera	IN.26.080	Servicio Urbano
IN.13.004	Vertedero Municipal	IN.26.081	Servicio Urbano
IN.13.005	Planta de Recuperación y Compostaje de Residuos Urbanos	IN.26.082	Servicio Urbano
IN.13.038	Servicio Urbano	IN.26.083	Servicio Urbano
IN.13.039	Servicio Urbano	IN.26.084	Gasolinera
IN.13.040	Gasolinera	IN.26.085	Servicio Urbano
IN.13.041	Servicio Urbano	IN.26.086	Servicio Urbano
IN.15.042	Servicio Urbano	IN.26.087	Servicio Urbano
IN.15.043	Gasolinera	IN.26.088	Servicio Urbano
IN.15.044	Servicio Urbano	IN.26.089	Servicio Urbano
IN.16.018	Cementerio del Carmen	IN.26.090	Servicio Urbano
IN.16.045	Servicio Urbano	IN.26.091	Servicio Urbano
		IN.26.092	Servicio Urbano
		IN.26.093	Gasolinera

---

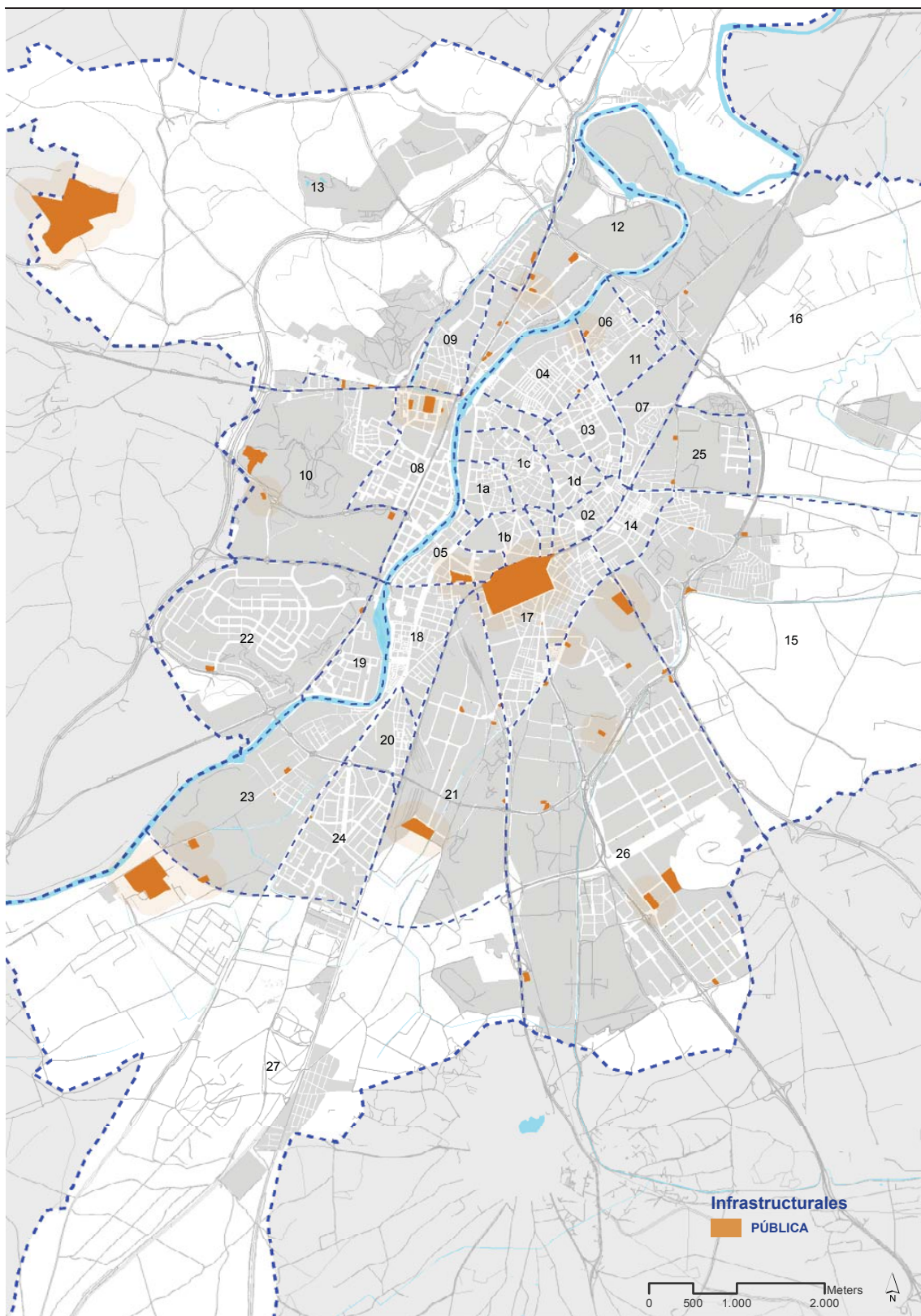
IN.26.094 Servicio Urbano  
IN.26.095 Servicio Urbano  
IN.26.096 Servicio Urbano  
IN.26.097 Servicio Urbano  
IN.27.012 Estación de Depuración Aguas Residuales  
IN.27.014 Perrera Municipal

OT.00.001 Parque Tecnológico Boecillo  
OT.00.002 Aeropuerto de Valladolid  
OT.00.011 Cementerio Santovenia de Pisuegra  
OT.1c.006 Convento Santa Isabel  
OT.1c.007 Convento Santa Catalina  
OT.1c.008 Convento Porta Coeli  
OT.1d.009 Convento Descalzas Reales  
OT.1d.010 Convento San Quirce  
OT.04.005 Convento Santa Clara  
OT.10.004 Cementerio de las Contiendas  
OT.16.003 Cementerio del Carmen

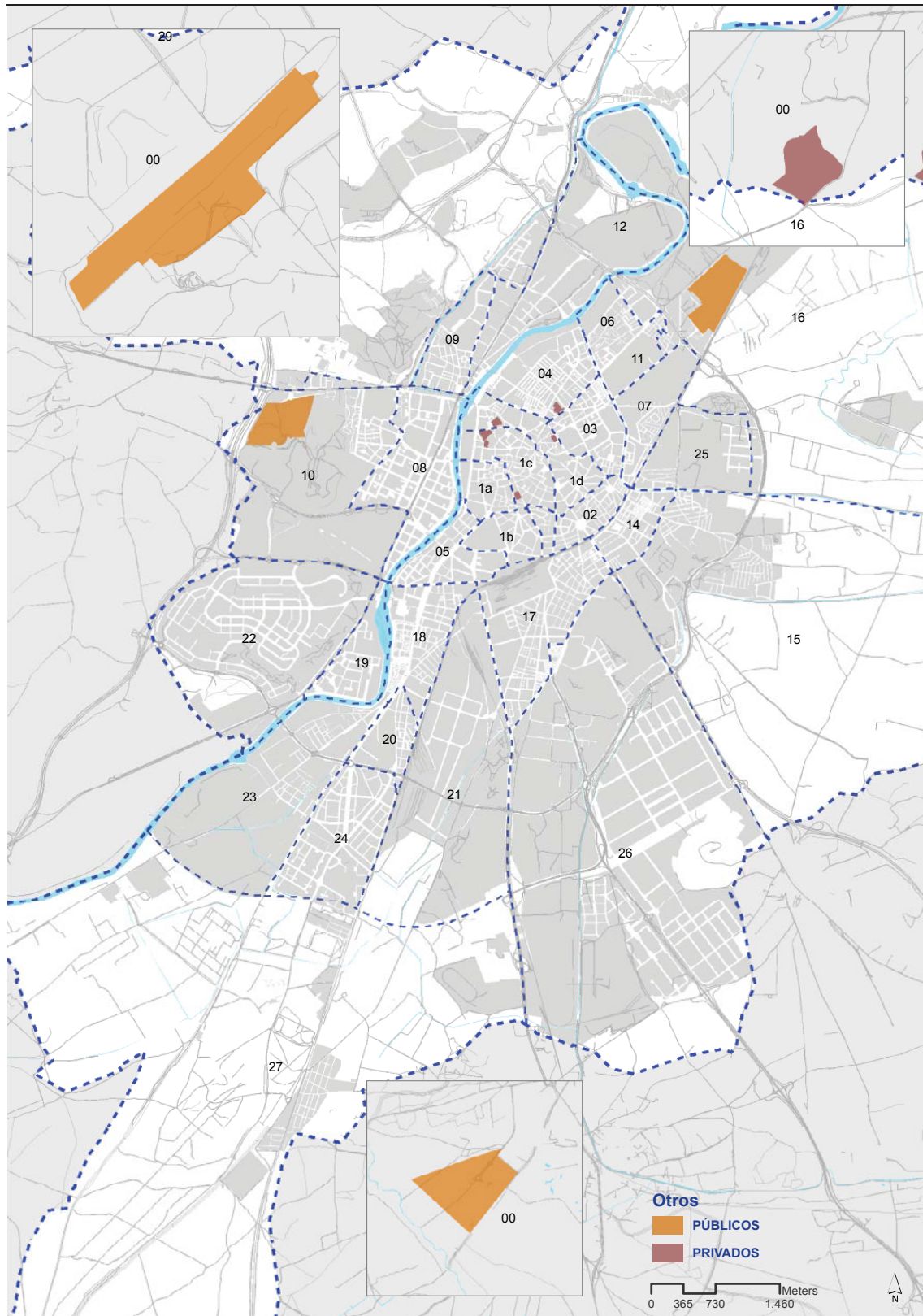
MILITAR Y SEGURIDAD DEL ESTADO



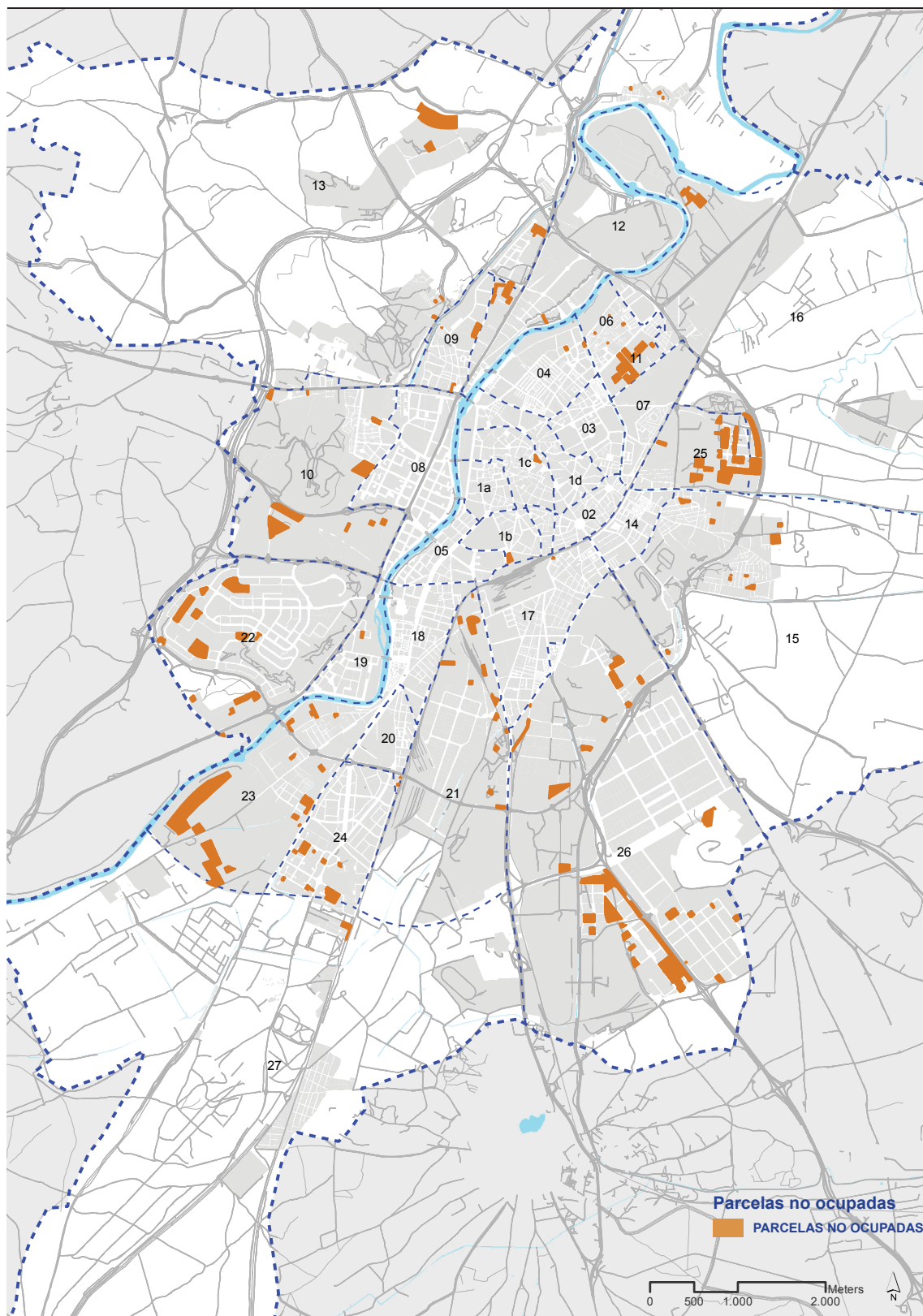
ESPACIOS VINCULADOS A LAS INFRAESTRUCTURAS



OTROS



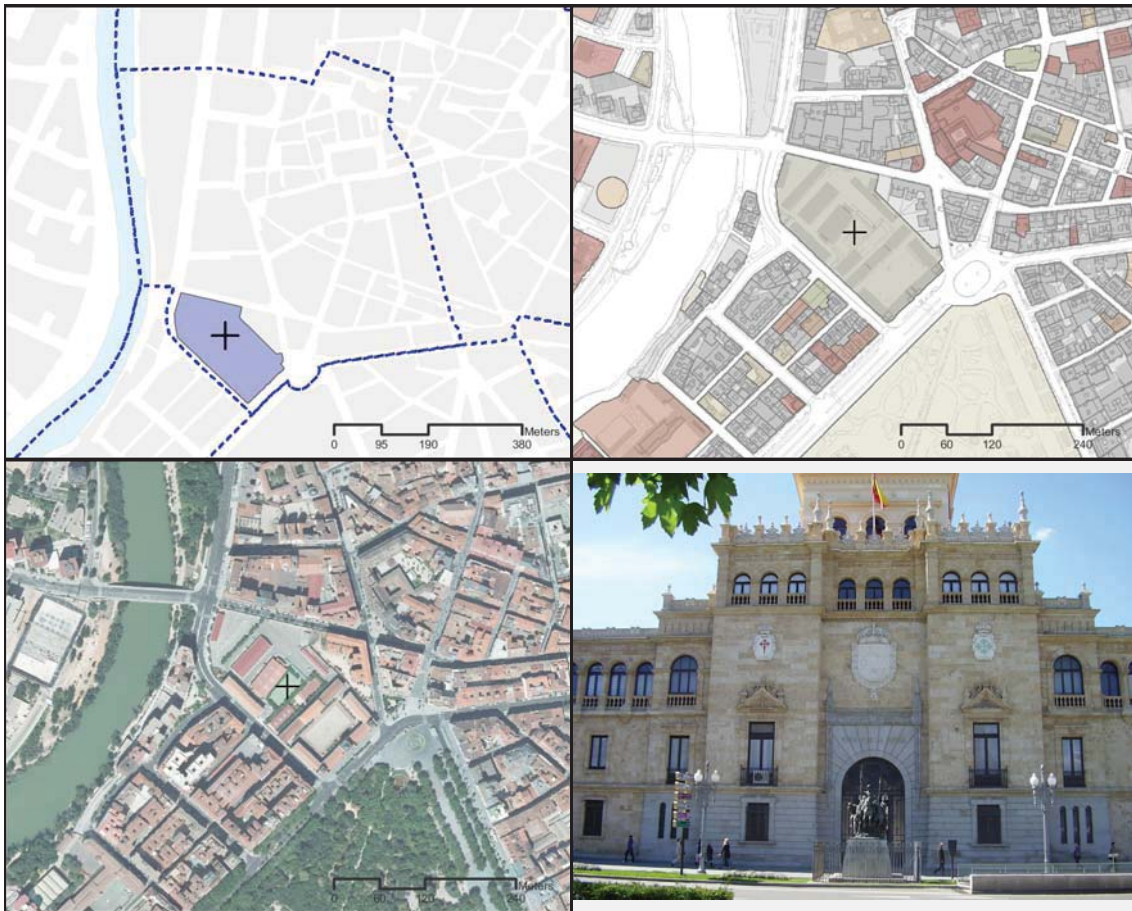
PARCELAS URBANAS NO OCUPADAS DE TITULARIDAD MUNICIPAL



Referencia Catastral	5924205UM5152D	Código identificación	SE.1a.006
Nombre equipamiento	Academia de Caballeria		
Dirección postal	Pso. Zorrilla, 2	CP	47006
Tipo de equipamiento	Militar y seguridad del Estado		
Rango	Supramunicipal	Naturaleza	PU
Gestión	-		

Fuente

Elaboración propia



Dato área 971 m2 Fecha construcción mínima / máxima 0 / 0

Fuente Dirección General de Catastro

Observaciones

Fuente

Elaboración propia

Referencia Catastral	6432502UM5163A	Código identificación	SE.1c.002
Nombre equipamiento	Jefatura Superior de Policía y Comisaria Provincial		
Dirección postal	C/ Felipe II, 11	CP	47003
Tipo de equipamiento	Militar y seguridad del Estado		
Rango	Supramunicipal	Naturaleza	PU
Gestión	-		

Fuente

Elaboración propia



Dato área 607 m2 Fecha construcción mínima / máxima 1966 / 1966

Fuente Dirección General de Catastro

Observaciones

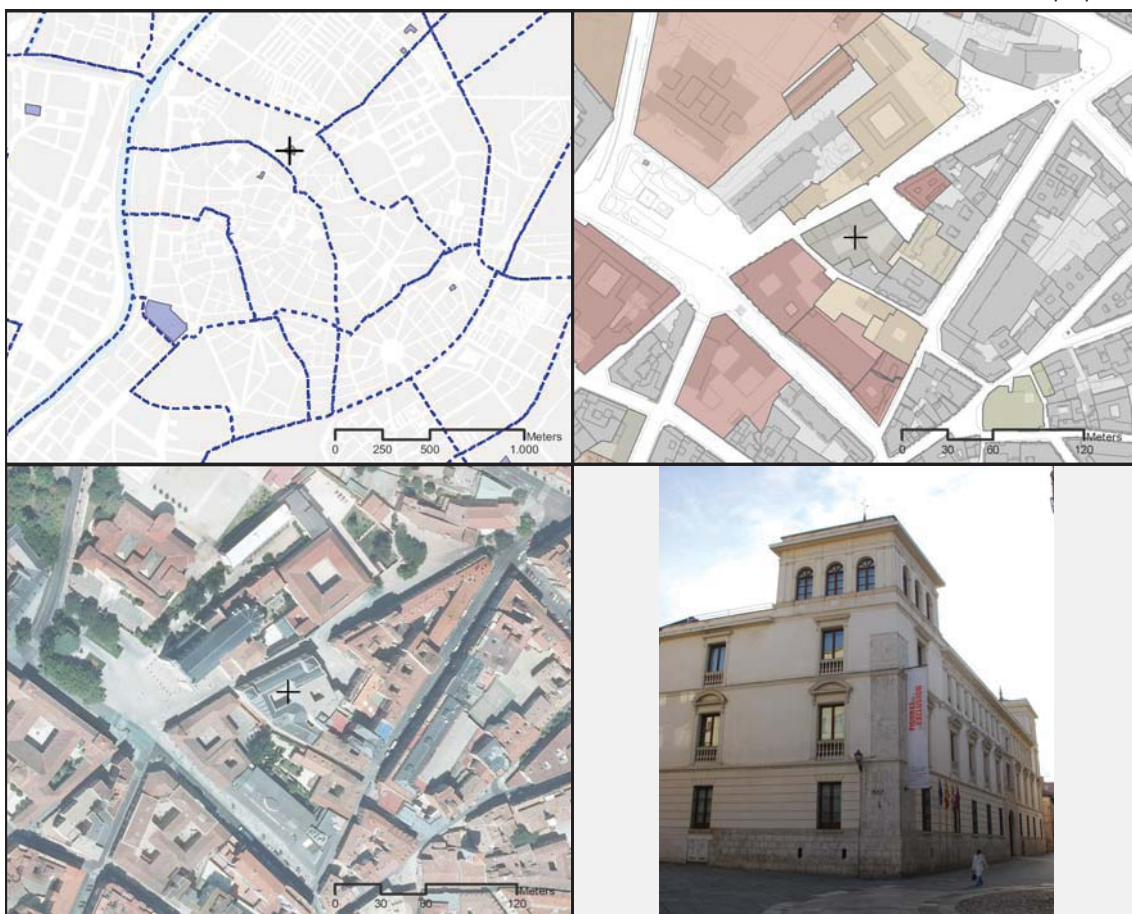
Fuente

Elaboración propia

Referencia Catastral	6633213UM5163D	Código identificación	SE.1d.010
Nombre equipamiento	Dependencias Policiales Fray Luis de Granada		
Dirección postal	C/ Fray Luis de Granada, 5	CP	47003
Tipo de equipamiento	Militar y seguridad del Estado		
Rango	Municipal	Naturaleza	PU
Gestión	-		

Fuente

Elaboración propia



Dato área 367 m2 Fecha construcción mínima / máxima 1900 / 1900

Fuente Dirección General de Catastro

Observaciones

Fuente

Elaboración propia

Referencia Catastral	7526601UM5172F	Código identificación	SE.02.003
Nombre equipamiento	Cuartel de la Guardia Civil		
Dirección postal	C/ Silo, 7	CP	47005
Tipo de equipamiento	Militar y seguridad del Estado		
Rango	Supramunicipal	Naturaleza	PU
Gestión	-		

Fuente

Elaboración propia



Dato área 559 m2 Fecha construcción mínima / máxima 1968 / 1968

Fuente Dirección General de Catastro

Observaciones

Fuente

Elaboración propia

Referencia Catastral	7139009UM5173G	Código identificación	SE.04.013
Nombre equipamiento	Comisaría Distrito Segundo		
Dirección postal	Avda. Palencia, 41	CP	47010
Tipo de equipamiento	Militar y seguridad del Estado		
Rango	Municipal	Naturaleza	PU
Gestión	-		

Fuente

Elaboración propia



Dato área 204 m2 Fecha construcción mínima / máxima 1969 / 1969

Fuente Dirección General de Catastro

Observaciones

Fuente

Elaboración propia

Referencia Catastral	5235002UM5153E	Código identificación	SE.08.008
Nombre equipamiento	Comisaría de Distrito Las Eras		
Dirección postal	C/ de la Trilla, 17	CP	47009
Tipo de equipamiento	Militar y seguridad del Estado		
Rango	Municipal	Naturaleza	PU
Gestión	-		

Fuente

Elaboración propia



Dato área 3569 m2 Fecha construcción mínima / máxima 0 / 0

Fuente Dirección General de Catastro

Observaciones

Fuente

Elaboración propia

Referencia Catastral	6042707UM5164A	Código identificación	SE.12.009
Nombre equipamiento	Policía Municipal y Comisaria Distrito Quinto		
Dirección postal	Avda. de Burgos, 11	CP	47009
Tipo de equipamiento	Militar y seguridad del Estado		
Rango	Municipal	Naturaleza	PU
Gestión	-		

Fuente

Elaboración propia



Dato área 620 m2 Fecha construcción mínima / máxima 0 / 0

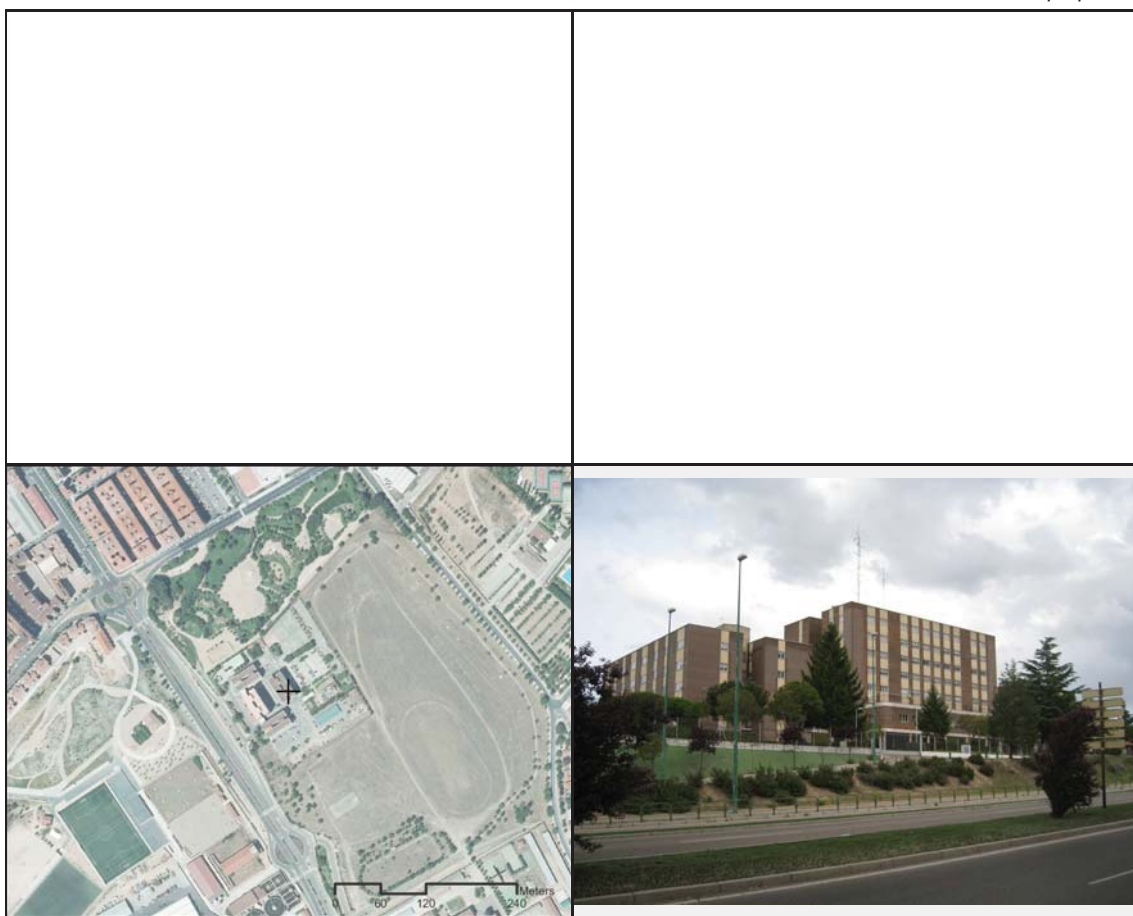
Fuente Dirección General de Catastro

Observaciones

Fuente

Elaboración propia

Referencia Catastral	7913002UM5171D	Código identificación	SE.15.001
Nombre equipamiento	Comandancia de la Guardia Civil		
Dirección postal	Crta. De Soria, Km 3	CP	47012
Tipo de equipamiento	Militar y seguridad del Estado		
Rango	Supramunicipal	Naturaleza	PU
Gestión	-		
	<i>Fuente</i>	<i>Elaboración propia</i>	



Dato área	10522 m2	Fecha construcción mínima / máxima	1977 / 1977
		<i>Fuente</i>	<i>Dirección General de Catastro</i>

Observaciones

*Fuente*

*Elaboración propia*

Referencia Catastral	7913003UM5171D	Código identificación	SE.15.004
Nombre equipamiento	Cuartel Militar San Quintin 32		
Dirección postal	Crta. De Soria	CP	47012
Tipo de equipamiento	Militar y seguridad del Estado		
Rango	Supramunicipal	Naturaleza	PU
Gestión	-		

Fuente

Elaboración propia



Dato área 267225 m2 Fecha construcción mínima / máxima 1920 / 1980

Fuente Dirección General de Catastro

Observaciones

Fuente

Elaboración propia

Referencia Catastral	6503002UM5160D	Código identificación	SE.17.007
Nombre equipamiento	Comisaría de Distrito Delicias		
Dirección postal	C/ Gerona, S/n	CP	47013
Tipo de equipamiento	Militar y seguridad del Estado		
Rango	Municipal	Naturaleza	PU
Gestión	-		

Fuente

Elaboración propia



Dato área 13379 m2 Fecha construcción mínima / máxima 1975 / 1975

Fuente Dirección General de Catastro

Observaciones

Fuente

Elaboración propia

Referencia Catastral	5000401UM5150A	Código identificación	SE.20.014
Nombre equipamiento	Comisaría Distrito Cuarto		
Dirección postal	Ctra. de Rueda 29	CP	47008
Tipo de equipamiento	Militar y seguridad del Estado		
Rango	Municipal	Naturaleza	PU
Gestión	-		

Fuente

Elaboración propia



Dato área 890 m2 Fecha construcción mínima / máxima 1931 / 1931

Fuente Dirección General de Catastro

Observaciones

Fuente

Elaboración propia

Referencia Catastral	2709206UM5120H	Código identificación	SE.22.011
Nombre equipamiento	Dependencias Policiales Parquesol		
Dirección postal	C/ Enrique Cubero, s/n	CP	47014
Tipo de equipamiento	Militar y seguridad del Estado		
Rango	Municipal	Naturaleza	PU
Gestión	-		

Fuente

Elaboración propia



Dato área 8047 m2 Fecha construcción mínima / máxima 0 / 0

Fuente Dirección General de Catastro

Observaciones

Fuente

Elaboración propia

Referencia Catastral	3708713UM5130H	Código identificación	SE.22.015
Nombre equipamiento	Comisaría Distrito Tercero		
Dirección postal	C/ Federico Landrove Moiño 4	CP	47014
Tipo de equipamiento	Militar y seguridad del Estado		
Rango	Municipal	Naturaleza	PU
Gestión	-		

Fuente

Elaboración propia



Dato área 1224 m2 Fecha construcción mínima / máxima 2007 / 2007

Fuente Dirección General de Catastro

Observaciones

Fuente

Elaboración propia

Referencia Catastral	3185706UM5038E	Código identificación	SE.23.016
Nombre equipamiento	Depósito de Vehículos de la Policía Municipal		
Dirección postal	Cmn. Viejo de Simancas, Km 2,5	CP	47008
Tipo de equipamiento	Militar y seguridad del Estado		
Rango	Municipal	Naturaleza	PU
Gestión	-		

Fuente

Elaboración propia



Dato área 164950 m<sup>2</sup> Fecha construcción mínima / máxima 0 / 0

Fuente Dirección General de Catastro

Observaciones

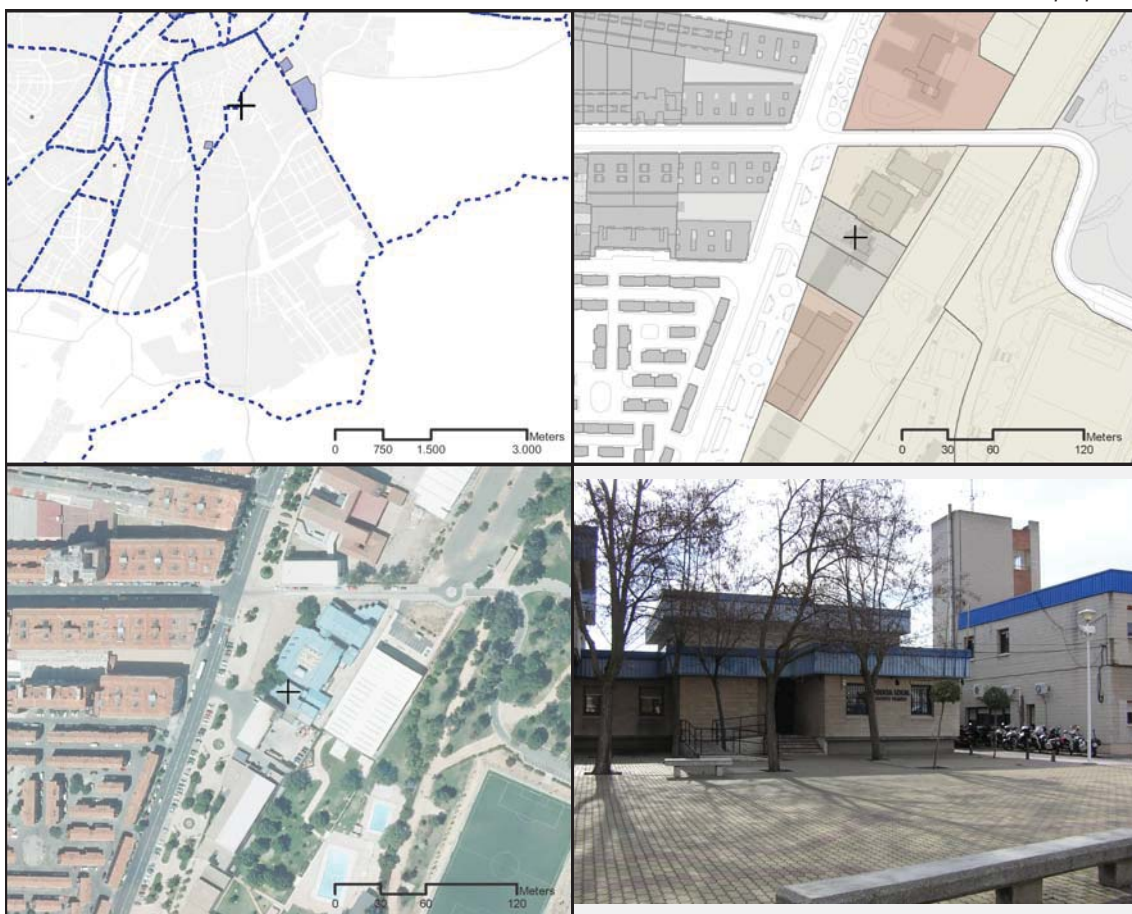
Fuente

Elaboración propia

Referencia Catastral	7008401UM5170G	Código identificación	SE.26.012
Nombre equipamiento	Comisaría Distrito Primero		
Dirección postal	Pso. Juan Carlos I 20	CP	47013
Tipo de equipamiento	Militar y seguridad del Estado		
Rango	Municipal	Naturaleza	PU
Gestión	-		

Fuente

Elaboración propia



Dato área 7199 m2 Fecha construcción mínima / máxima 1987 / 1987

Fuente Dirección General de Catastro

Observaciones

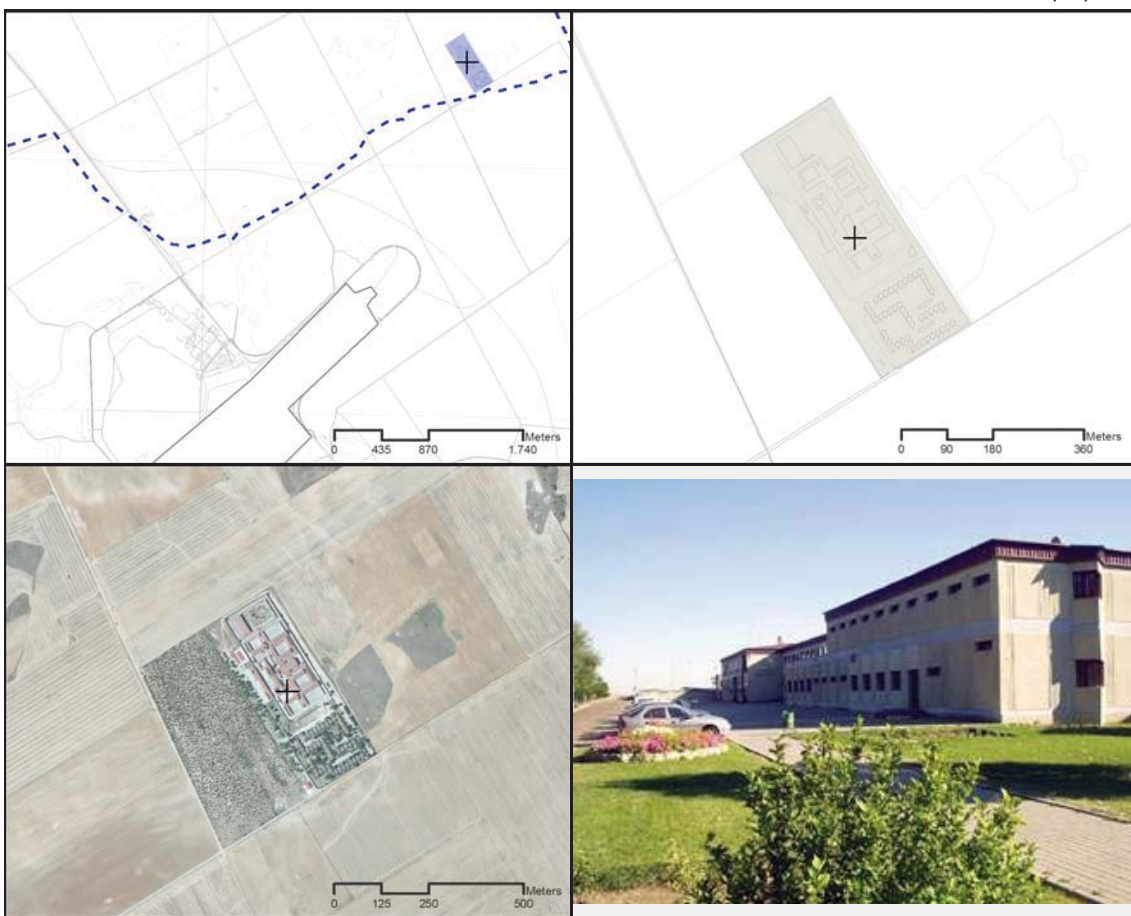
Fuente

Elaboración propia

Referencia Catastral	Código identificación SE.29.005		
Nombre equipamiento	Centro Penitenciario		
Dirección postal	Villanubla	CP	47620
Tipo de equipamiento	Militar y seguridad del Estado		
Rango	Supramunicipal	Naturaleza	PU
Gestión	-		

Fuente

Elaboración propia



Dato área 0 m<sup>2</sup> Fecha construcción mínima / máxima 0 / 0

Fuente Dirección General de Catastro

Observaciones

Fuente

Elaboración propia

REVISIÓN DEL PLAN GENERAL DE ORDENACIÓN URBANA DE VALLADOLID  
**INVENTARIO DE EQUIPAMIENTOS**

Equipamientos de otro tipo **9**

Referencia Catastral	5816801UM5151F	Código identificación	IN.05.017
Nombre equipamiento	Estación de autobuses de Valladolid		
Dirección postal	C/ Puente Colgante, 2	CP	47007
Tipo de equipamiento	Espacio de equipamiento y servicio vinculado a infraestructuras		
Rango	Municipal	Naturaleza	PU
Gestión	-		

Fuente

Elaboración propia



Dato área 15810 m2 Fecha construcción mínima / máxima 1972 / 1972

Fuente Dirección General de Catastro

Observaciones

Fuente

Elaboración propia

Referencia Catastral	7245201UM5174E	Código identificación	IN.06.003
Nombre equipamiento	Punto Limpio Valle de Arán		
Dirección postal	C/ Valle de Arán s/n	CP	47010
Tipo de equipamiento	Espacio de equipamiento y servicio vinculado a infraestructuras		
Rango	Municipal	Naturaleza	PU
Gestión	-		

*Fuente*

*Elaboración propia*



Dato área 58240 m2 Fecha construcción mínima / máxima 0 / 0

*Fuente Dirección General de Catastro*

Observaciones

*Fuente*

*Elaboración propia*

Referencia Catastral	5236301UM5153E	Código identificación	IN.08.009
Nombre equipamiento	Parque de Bomberos Las Eras		
Dirección postal	C/ de las Mieses, 1	CP	47009
Tipo de equipamiento	Espacio de equipamiento y servicio vinculado a infraestructuras		
Rango	Municipal	Naturaleza	PU
Gestión	-		

Fuente

Elaboración propia



Dato área 16273 m2 Fecha construcción mínima / máxima 1969 / 1969

Fuente Dirección General de Catastro

Observaciones

Fuente

Elaboración propia

Referencia Catastral	5436104UM5153E	Código identificación	IN.08.013
Nombre equipamiento	Depuradora Las Eras		
Dirección postal	C/ de las Eras, 3	CP	47009
Tipo de equipamiento	Espacio de equipamiento y servicio vinculado a infraestructuras		
Rango	Municipal	Naturaleza	PU
Gestión	-		

Fuente

Elaboración propia



Dato área 9664 m2 Fecha construcción mínima / máxima 1975 / 1975

Fuente Dirección General de Catastro

Observaciones

Fuente

Elaboración propia

Referencia Catastral	3423603UM5132C	Código identificación	IN.10.006
Nombre equipamiento	Punto Limpio Recinto Ferial		
Dirección postal	Avenida Mundial 82, s.n.	CP	47014
Tipo de equipamiento	Espacio de equipamiento y servicio vinculado a infraestructuras		
Rango	Municipal	Naturaleza	PU
Gestión	-		

Fuente

Elaboración propia



Dato área 51319 m2 Fecha construcción mínima / máxima 0 / 0

Fuente Dirección General de Catastro

Observaciones

Fuente

Elaboración propia

Referencia Catastral	6851602UM5165B	Código identificación	IN.12.002
Nombre equipamiento	Punto Limpio Cabildo		
Dirección postal	C// Peseta s/n esquina con c/ Maravedí	CP	47009
Tipo de equipamiento	Espacio de equipamiento y servicio vinculado a infraestructuras		
Rango	Municipal	Naturaleza	PU
Gestión	-		

Fuente

Elaboración propia



Dato área 129466 m2 Fecha construcción mínima / máxima 2000 / 2009

Fuente Dirección General de Catastro

Observaciones

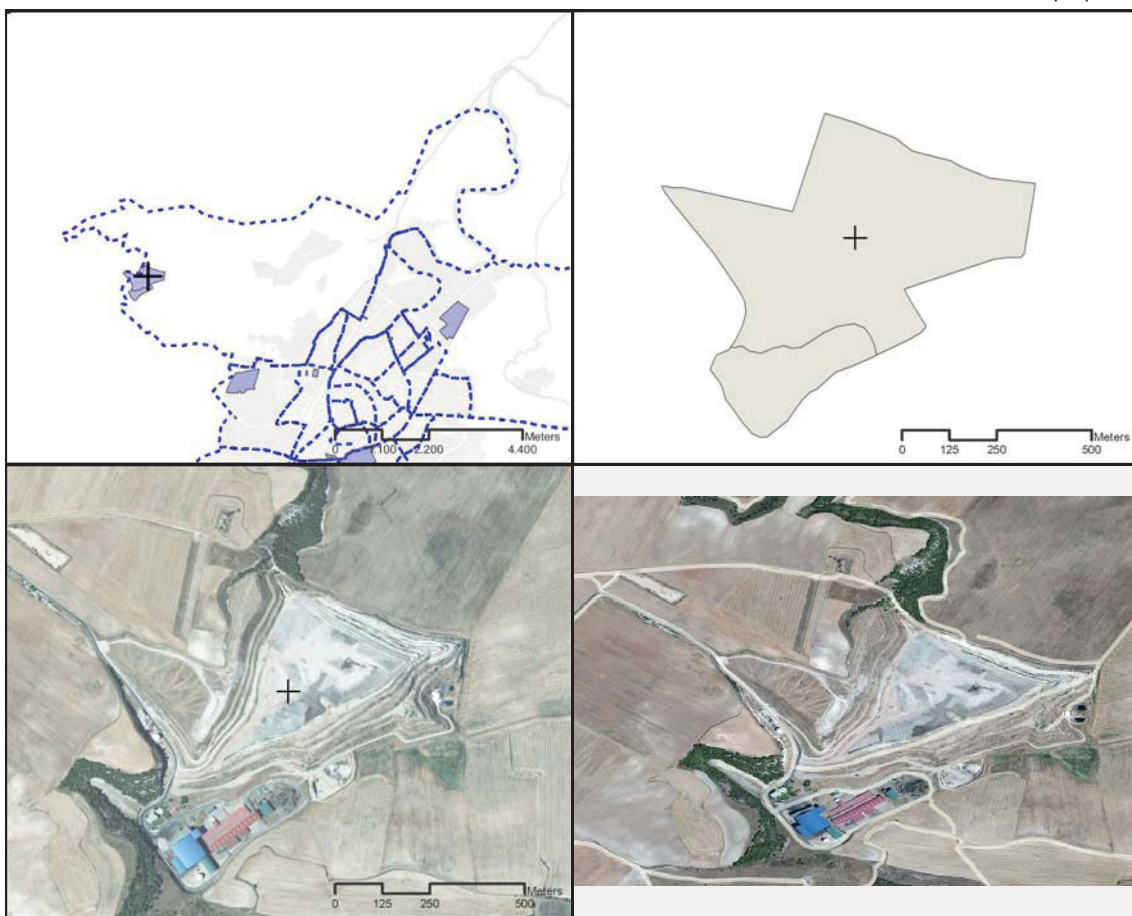
Fuente

Elaboración propia

Referencia Catastral	Código identificación <b>IN.13.004</b>		
Nombre equipamiento	Vertedero Municipal		
Dirección postal	Carretera de León km 198	CP	47050
Tipo de equipamiento	Espacio de equipamiento y servicio vinculado a infraestructuras		
Rango	Municipal	Naturaleza	PU
Gestión	-		

*Fuente*

*Elaboración propia*



Dato área **0** m<sup>2</sup> Fecha construcción mínima / máxima **0 / 0**

*Fuente* Dirección General de Catastro

Observaciones

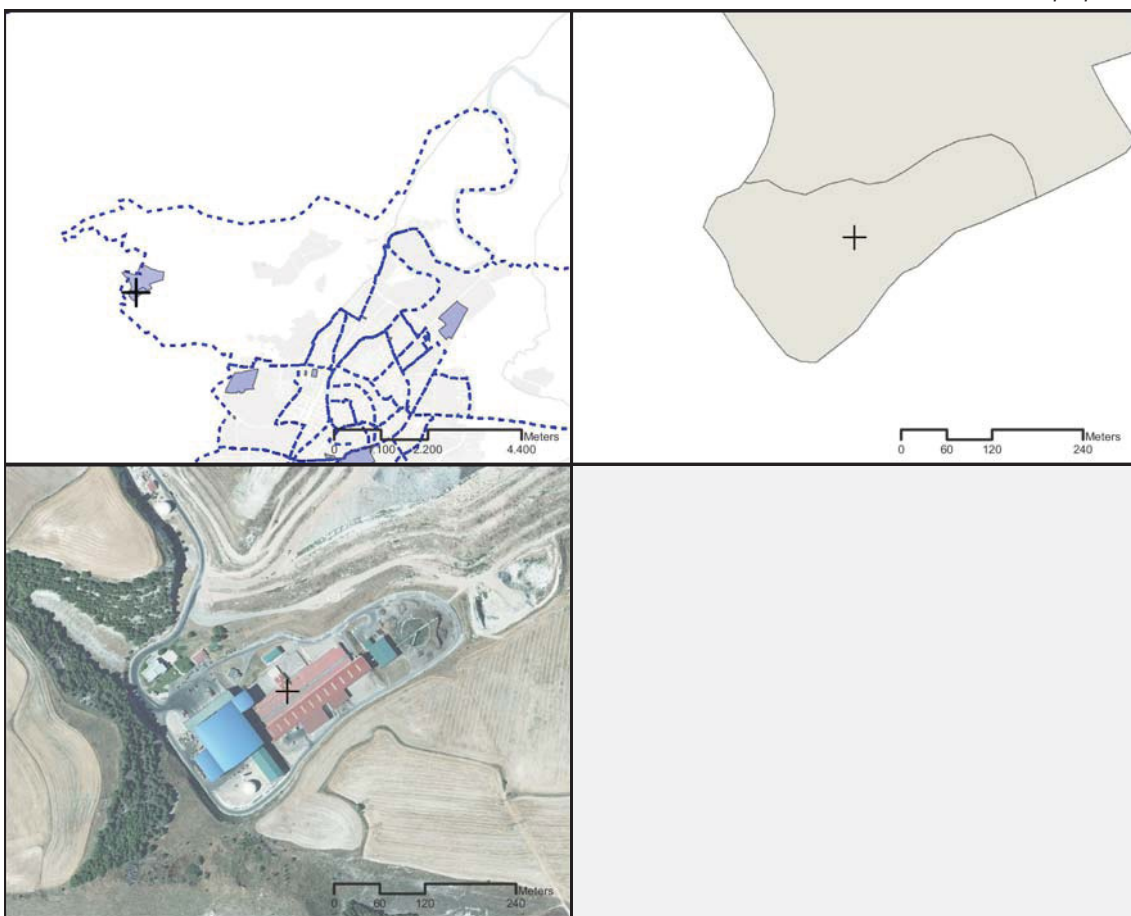
*Fuente*

*Elaboración propia*

Referencia Catastral	Código identificación <b>IN.13.005</b>		
Nombre equipamiento	Planta de Recuperación y Compostaje de Residuos Urbanos		
Dirección postal	Carretera de León km 198	CP	47050
Tipo de equipamiento	Espacio de equipamiento y servicio vinculado a infraestructuras		
Rango	Municipal	Naturaleza	PU
Gestión	-		

Fuente

Elaboración propia



Dato área 0 m2 Fecha construcción mínima / máxima 0 / 0

Fuente Dirección General de Catastro

Observaciones

Fuente

Elaboración propia

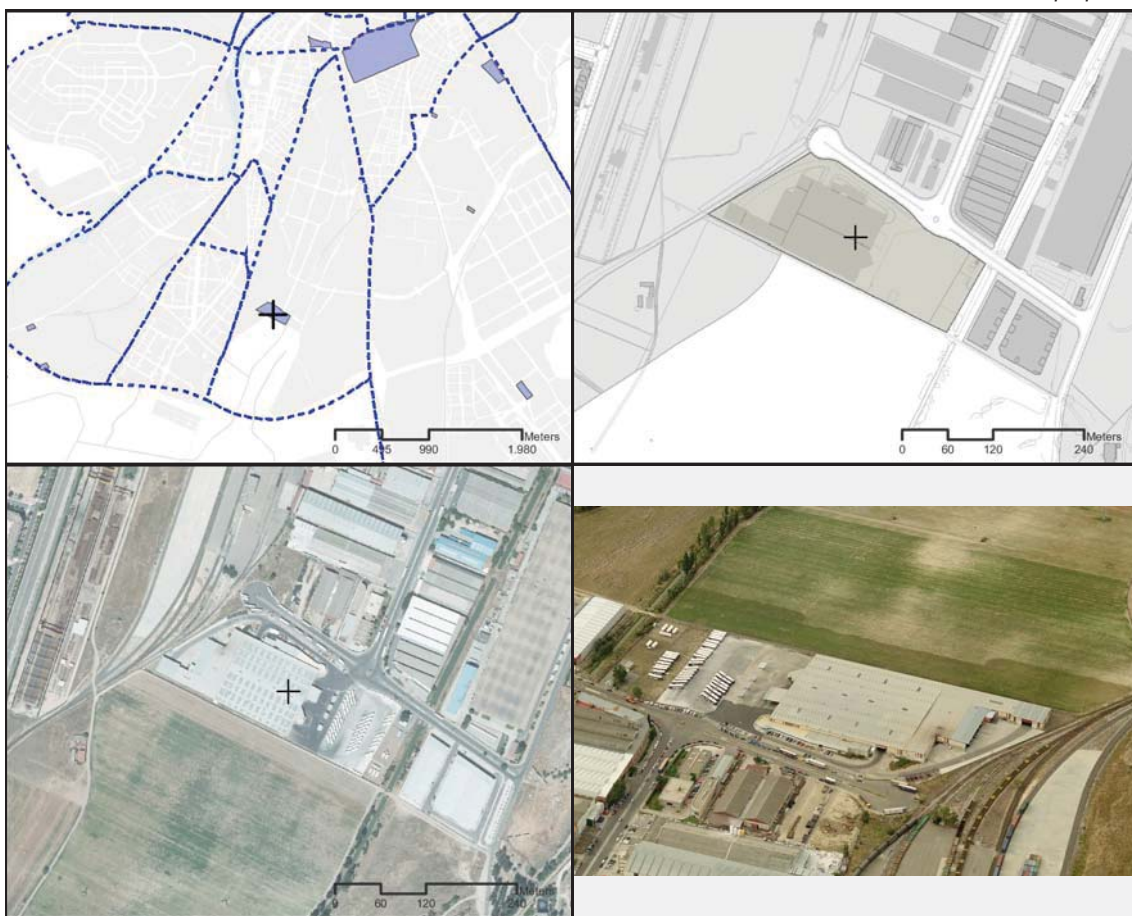
REVISIÓN DEL PLAN GENERAL DE ORDENACIÓN URBANA DE VALLADOLID  
**INVENTARIO DE EQUIPAMIENTOS**

Equipamientos de otro tipo **9**

Referencia Catastral	5388101UM5058G	Código identificación	IN.21.015
Nombre equipamiento	AUVASA		
Dirección postal	C/ del Bronce	CP	47008
Tipo de equipamiento	Espacio de equipamiento y servicio vinculado a infraestructuras		
Rango	Municipal	Naturaleza	PU
Gestión	-		

*Fuente*

*Elaboración propia*



Dato área **38563** m<sup>2</sup> Fecha construcción mínima / máxima **1983 / 1983**

*Fuente Dirección General de Catastro*

Observaciones

*Fuente*

*Elaboración propia*

Referencia Catastral	3185706UM5038E	Código identificación	IN.23.007
Nombre equipamiento	Punto Limpio Camino Viejo de Simancas		
Dirección postal	Camino Viejo de Simancas, Km. 2.5	CP	47008
Tipo de equipamiento	Espacio de equipamiento y servicio vinculado a infraestructuras		
Rango	Municipal	Naturaleza	PU
Gestión	-		

Fuente

Elaboración propia



Dato área 164950 m2 Fecha construcción mínima / máxima 0 / 0

Fuente Dirección General de Catastro

Observaciones

Fuente

Elaboración propia

REVISIÓN DEL PLAN GENERAL DE ORDENACIÓN URBANA DE VALLADOLID  
**INVENTARIO DE EQUIPAMIENTOS**

Equipamientos de otro tipo **9**

Referencia Catastral	8080101UM5088A	Código identificación	IN.26.001
Nombre equipamiento	Servicio Municipal de Limpieza		
Dirección postal	C/ Topacio, 63	CP	47012
Tipo de equipamiento	Espacio de equipamiento y servicio vinculado a infraestructuras		
Rango	Municipal	Naturaleza	PU
Gestión	-		

*Fuente*

*Elaboración propia*



Dato área **36309** m2 Fecha construcción mínima / máxima **0 / 0**

*Fuente Dirección General de Catastro*

Observaciones

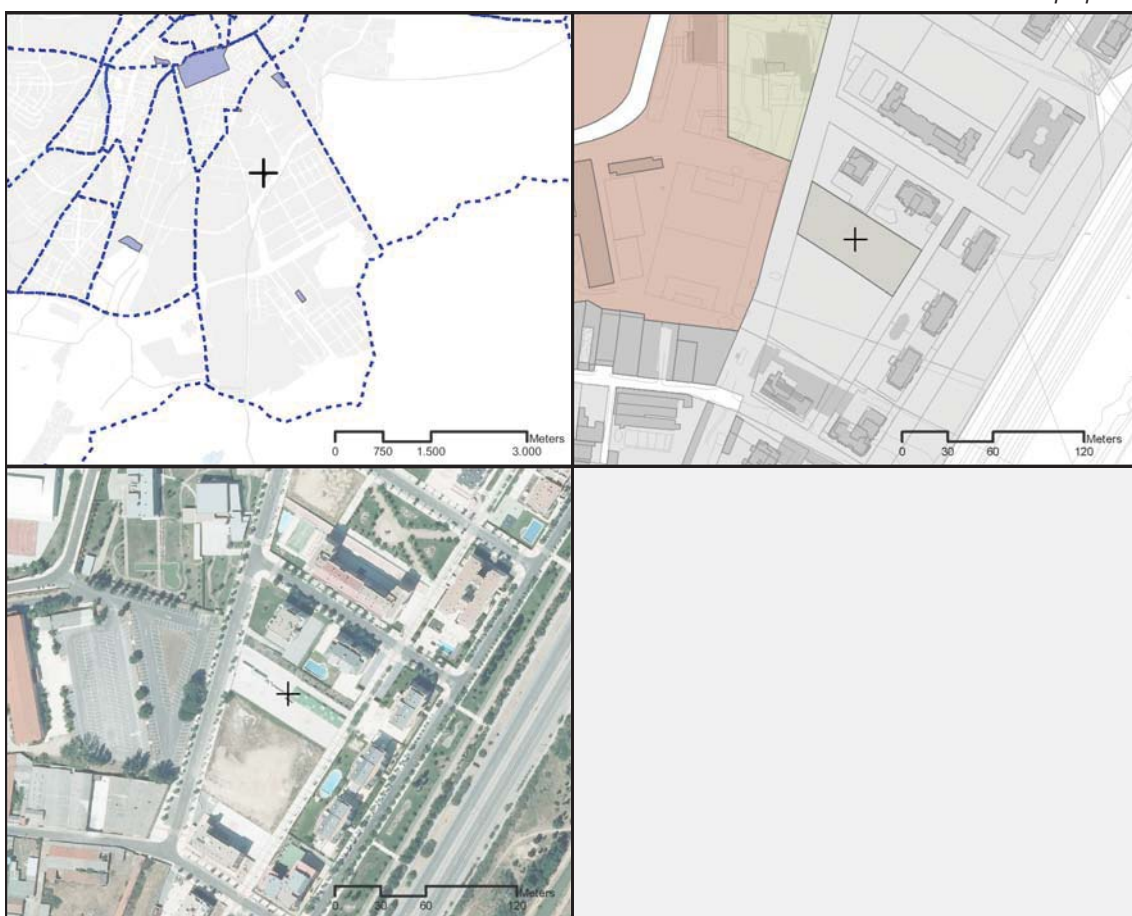
*Fuente*

*Elaboración propia*

Referencia Catastral	7397105UM5079G	Código identificación	IN.26.008
Nombre equipamiento	Punto Limpio Lagunas de Villafáfila		
Dirección postal	C/ Lagunas de Villafáfila, 3	CP	47012
Tipo de equipamiento	Espacio de equipamiento y servicio vinculado a infraestructuras		
Rango	Municipal	Naturaleza	PU
Gestión	-		

Fuente

Elaboración propia



Dato área	84315	m2	Fecha construcción mínima / máxima	1966 / 2005
-----------	-------	----	------------------------------------	-------------

*Fuente Dirección General de Catastro*

Observaciones

Fuente

Elaboración propia

REVISIÓN DEL PLAN GENERAL DE ORDENACIÓN URBANA DE VALLADOLID  
**INVENTARIO DE EQUIPAMIENTOS**

Equipamientos de otro tipo **9**

Referencia Catastral	7008401UM5170G	Código identificación	IN.26.010
Nombre equipamiento	Parque de Bomberos Canterac		
Dirección postal	Pso. Juan Carlos I 20	CP	47013
Tipo de equipamiento	Espacio de equipamiento y servicio vinculado a infraestructuras		
Rango	Municipal	Naturaleza	PU
Gestión	-		

*Fuente*

*Elaboración propia*



Dato área 7199 m2 Fecha construcción mínima / máxima 1987 / 1987

*Fuente Dirección General de Catastro*

Observaciones

*Fuente*

*Elaboración propia*

Referencia Catastral	7408646UM5170G	Código identificación	IN.26.011
Nombre equipamiento	Depuradora San Isidro		
Dirección postal	Carretera de Soria, Km 3	CP	47012
Tipo de equipamiento	Espacio de equipamiento y servicio vinculado a infraestructuras		
Rango	Municipal	Naturaleza	PU
Gestión	-		

Fuente

Elaboración propia



Dato área 252258 m2 Fecha construcción mínima / máxima 1958 / 1995

Fuente Dirección General de Catastro

Observaciones

Fuente

Elaboración propia

REVISIÓN DEL PLAN GENERAL DE ORDENACIÓN URBANA DE VALLADOLID  
**INVENTARIO DE EQUIPAMIENTOS**

Equipamientos de otro tipo **9**

Referencia Catastral	2282201UM5028A	Código identificación	IN.27.012
Nombre equipamiento	Estación de Depuración Aguas Residuales		
Dirección postal	Camino Viejo de Simancas, Km. 2.5	CP	47008
Tipo de equipamiento	Espacio de equipamiento y servicio vinculado a infraestructuras		
Rango	Municipal	Naturaleza	PU
Gestión	-		

*Fuente*

*Elaboración propia*



Dato área 134385 m2 Fecha construcción mínima / máxima 2000 / 2000

*Fuente Dirección General de Catastro*

Observaciones

*Fuente*

*Elaboración propia*

Referencia Catastral	3185706UM5038E	Código identificación	IN.27.014
Nombre equipamiento	Perrera Municipal		
Dirección postal	Camino Viejo de Simancas, Km. 2.5	CP	47008
Tipo de equipamiento	Espacio de equipamiento y servicio vinculado a infraestructuras		
Rango	Municipal	Naturaleza	PU
Gestión	-		

Fuente

Elaboración propia



Dato área 164950 m2 Fecha construcción mínima / máxima 0 / 0

Fuente Dirección General de Catastro

Observaciones

Fuente

Elaboración propia



Referencia Catastral	6132016UM5163A	Código identificación	OT.1c.006
Nombre equipamiento	Convento Santa Isabel		
Dirección postal	C/ Encarnación, S/n	CP	47003
Tipo de equipamiento	Otro Tipo - Conjunto Conventual		
Rango	Municipal	Naturaleza	PR
Gestión	-		

*Fuente*

*Elaboración propia*



Dato área 3633 m2 Fecha construcción mínima / máxima 1800 / 1800

*Fuente Dirección General de Catastro*

Observaciones

*Fuente*

*Elaboración propia*

Referencia Catastral	6033402UM5163C	Código identificación	OT.1c.007
Nombre equipamiento	Convento Santa Catalina		
Dirección postal	C/ de Santo Domingo de Guzmán	CP	47003
Tipo de equipamiento	Otro Tipo - Conjunto Conventual		
Rango	Municipal	Naturaleza	PR
Gestión	-		

Fuente

Elaboración propia



Dato área 10438 m2 Fecha construcción mínima / máxima 1800 / 1800

Fuente Dirección General de Catastro

Observaciones

Fuente

Elaboración propia

Referencia Catastral	6426707UM5162E	Código identificación	OT.1c.008
Nombre equipamiento	Convento Porta Coeli		
Dirección postal	C/ Teresa Gil, 20	CP	47002
Tipo de equipamiento	Otro Tipo - Conjunto Conventual		
Rango	Municipal	Naturaleza	PR
Gestión	-		

Fuente

Elaboración propia



Dato área 5180 m2 Fecha construcción mínima / máxima 1950 / 1950

Fuente Dirección General de Catastro

Observaciones

Fuente

Elaboración propia

Referencia Catastral	6832806UM5163B	Código identificación	OT.1d.009
Nombre equipamiento	Convento Descalzas Reales		
Dirección postal	Avda. Ramón y Cajal, 4	CP	47003
Tipo de equipamiento	Otro Tipo - Conjunto Conventual		
Rango	Municipal	Naturaleza	PR
Gestión	-		

Fuente

Elaboración propia



Dato área 4002 m2 Fecha construcción mínima / máxima 1615 / 1615

Fuente Dirección General de Catastro

Observaciones

Fuente

Elaboración propia

Referencia Catastral	6234714UM5163C	Código identificación	OT.1d.010
Nombre equipamiento	Convento San Quirce		
Dirección postal	C/ San Quirce, 10	CP	47003
Tipo de equipamiento	Otro Tipo - Conjunto Conventual		
Rango	Municipal	Naturaleza	PR
Gestión	-		

Fuente

Elaboración propia



Dato área 9300 m2 Fecha construcción mínima / máxima 1980 / 1980

Fuente Dirección General de Catastro

Observaciones

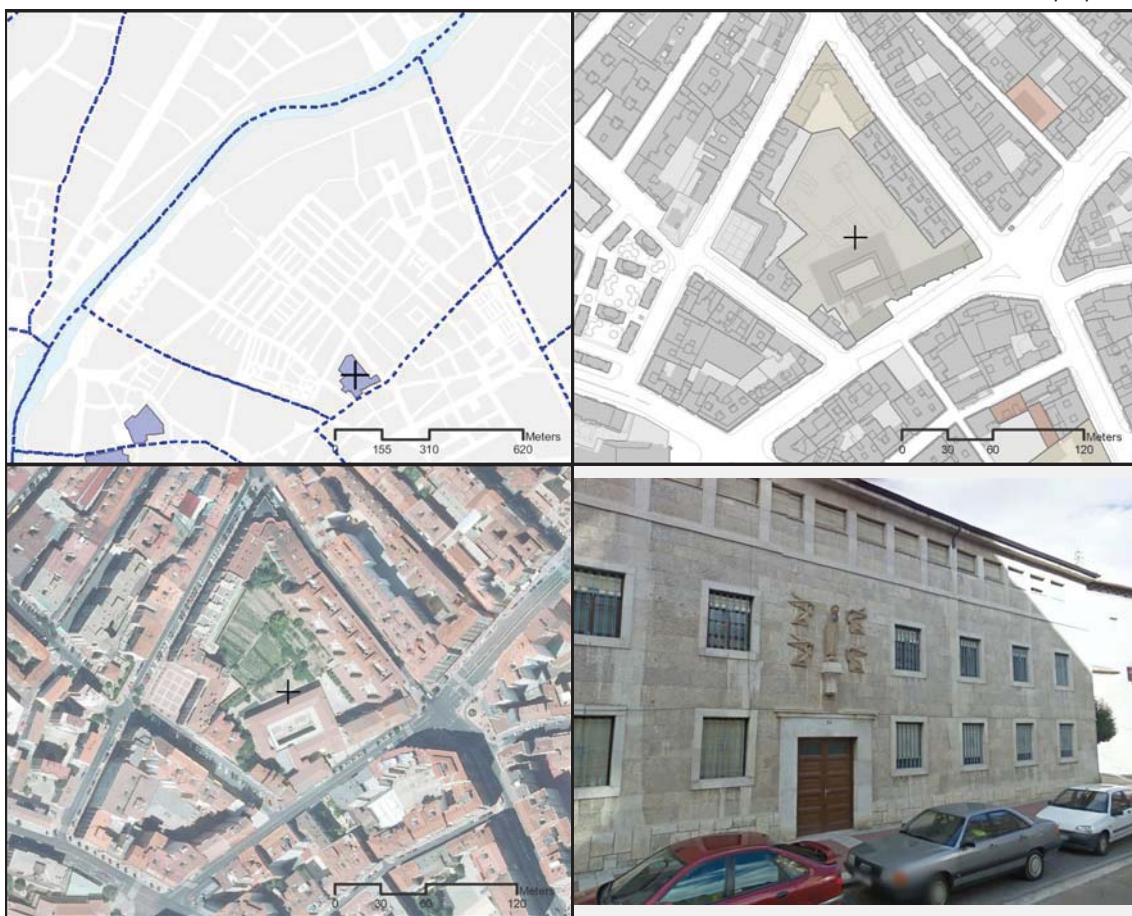
Fuente

Elaboración propia

Referencia Catastral	6836307UM5163F	Código identificación	OT.04.005
Nombre equipamiento	Convento Santa Clara		
Dirección postal	C/ Santa Clara, 25	CP	47011
Tipo de equipamiento	Otro Tipo - Conjunto Conventual		
Rango	Municipal	Naturaleza	PR
Gestión	-		

*Fuente*

*Elaboración propia*



Dato área	9420 m2	Fecha construcción mínima / máxima	1970 / 1970
-----------	---------	------------------------------------	-------------

*Fuente Dirección General de Catastro*

Observaciones

*Fuente*

*Elaboración propia*

Referencia Catastral	3734101UM5133D	Código identificación	OT.10.004
Nombre equipamiento	Cementerio de las Contiendas		
Dirección postal	Avda. Gijón, 71	CP	47009
Tipo de equipamiento	Otro Tipo		
Rango	Municipal	Naturaleza	PU
Gestión	Ayuntamiento de Valladolid		

Fuente

Elaboración propia



Dato área 281857 m2 Fecha construcción mínima / máxima 1995 / 1995

Fuente Dirección General de Catastro

Observaciones

Fuente

Elaboración propia

REVISIÓN DEL PLAN GENERAL DE ORDENACIÓN URBANA DE VALLADOLID  
**INVENTARIO DE EQUIPAMIENTOS**

Equipamientos de otro tipo **9**

Referencia Catastral	8649233UM5184H	Código identificación	OT.16.003
Nombre equipamiento	Cementerio del Carmen		
Dirección postal	Camino del Cementerio, S/n	CP	47011
Tipo de equipamiento	Otro Tipo		
Rango	Municipal	Naturaleza	PU
Gestión	Ayuntamiento de Valladolid		

*Fuente*

*Elaboración propia*



Dato área 313822 m2 Fecha construcción mínima / máxima 1955 / 1955

*Fuente Dirección General de Catastro*

Observaciones

*Fuente*

*Elaboración propia*